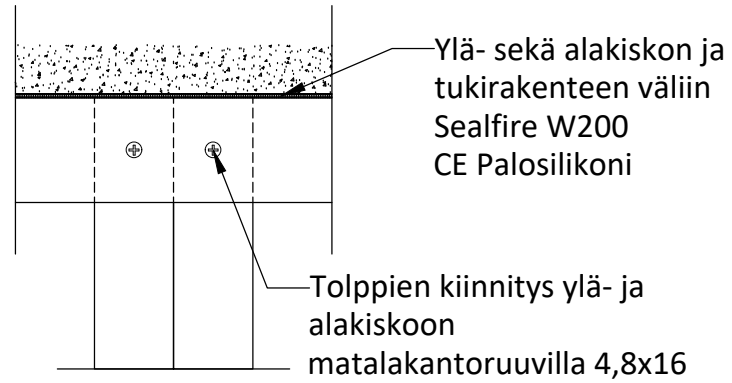
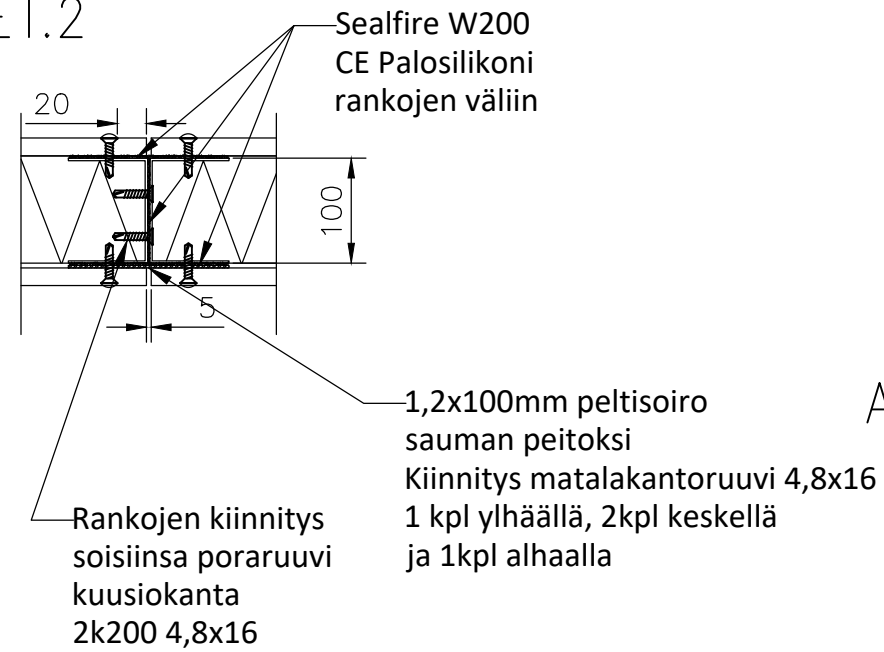


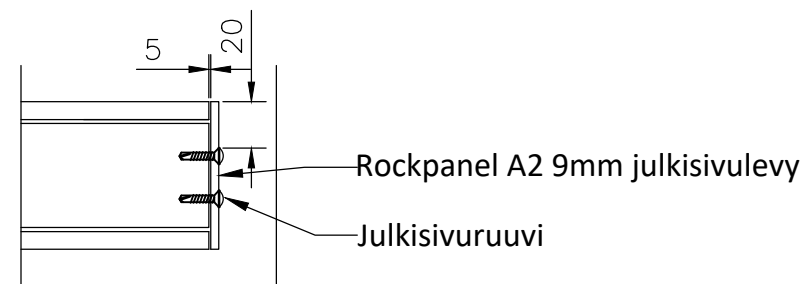
DET.1



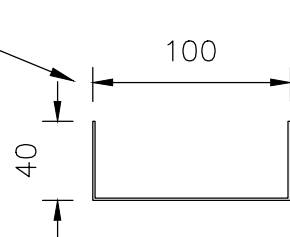
DET.2



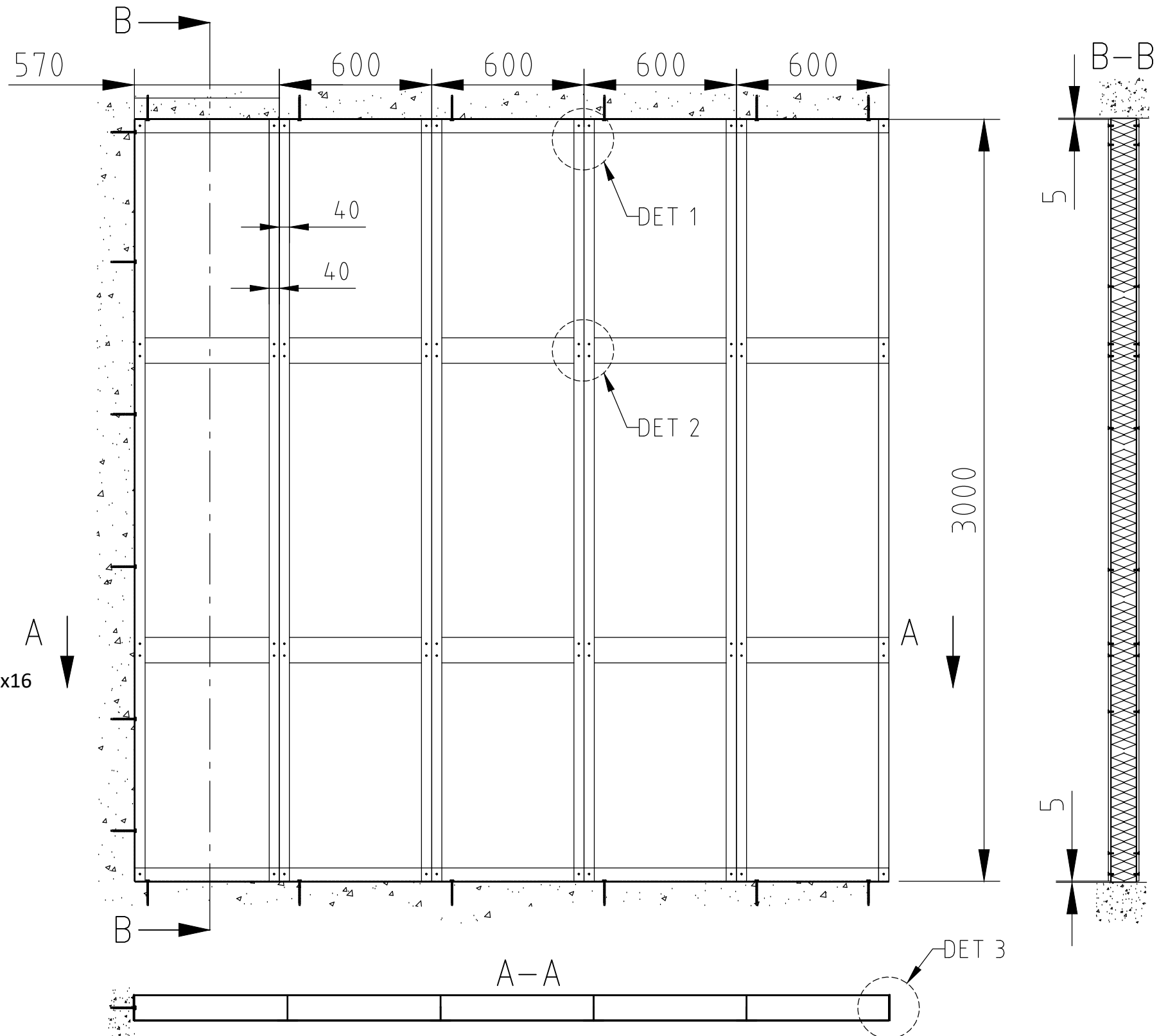
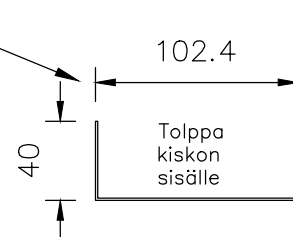
DET.3



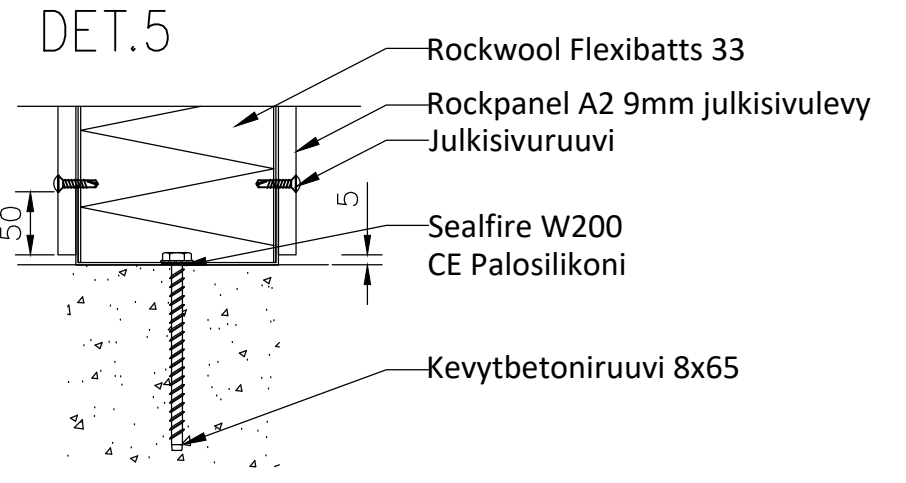
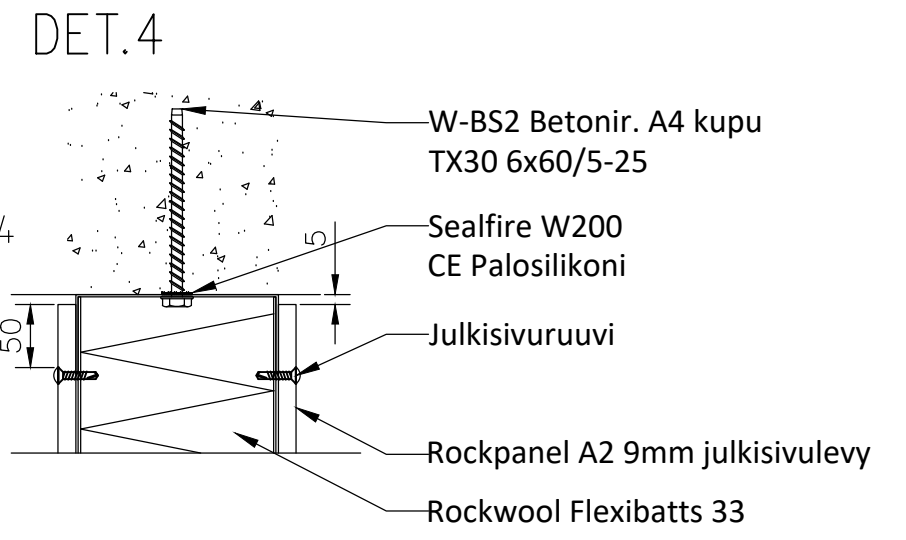
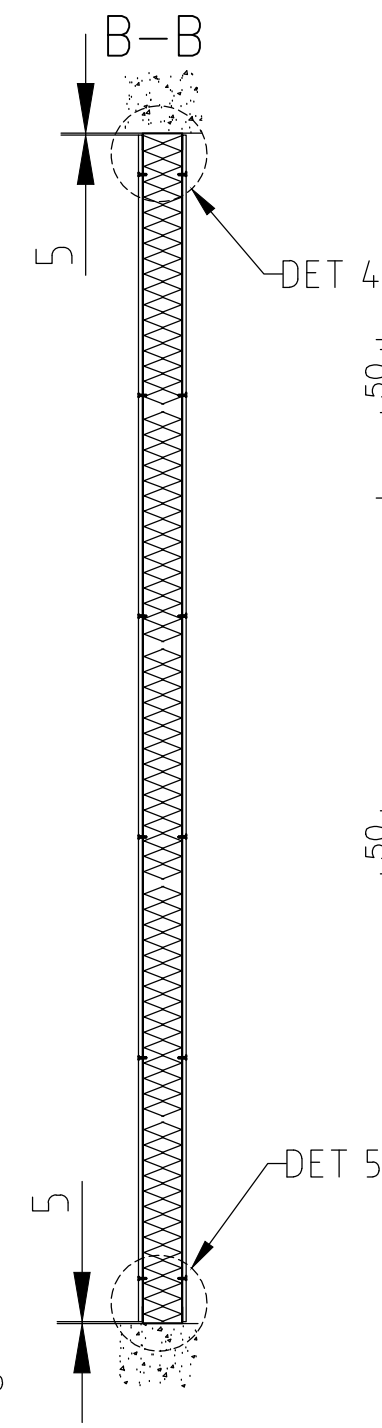
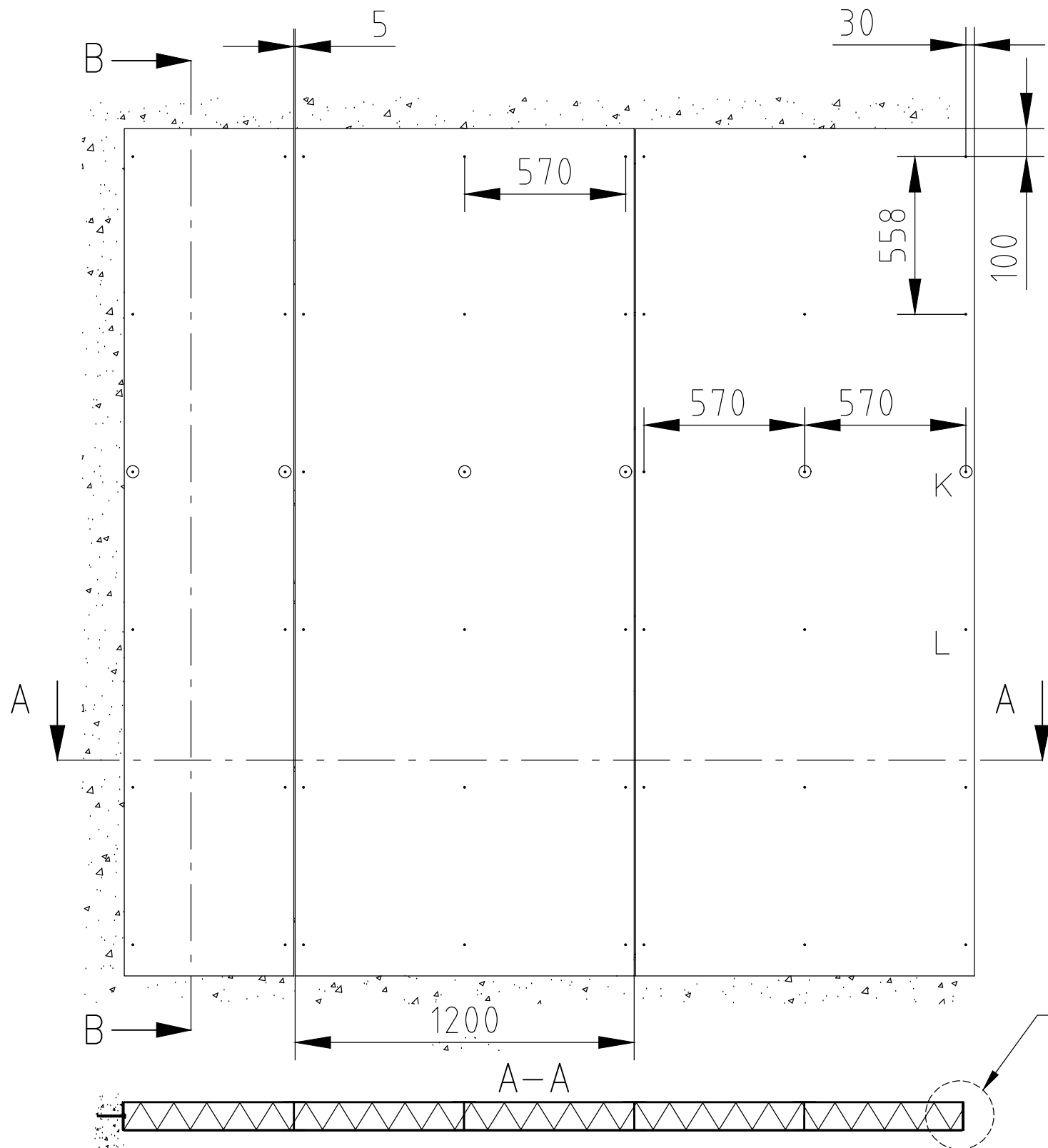
Tolpat 1,2mm
3000mm
10kpl



Kisko 1,2mm
3000mm
2kpl

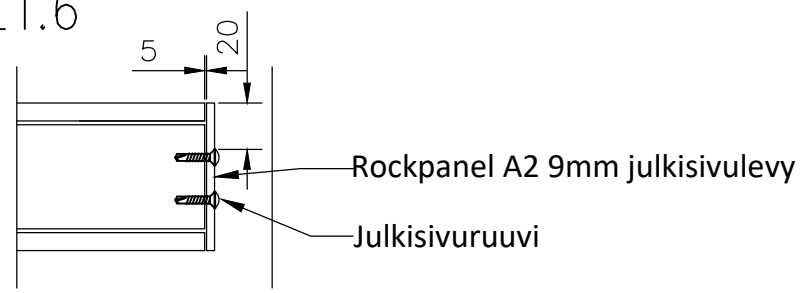


Osa	Osan tai kokoonpanoryhmän nimitys	Piirno	Muoto,malli,mitat	Aine	Kpl
Liitty			Piirustuksen sisältö	Korvaa	
Suunn	2024-05-27/JAR	Tark	Parvekeseinä	Suhde	
Piirt		Hyv	Runko	Sivu	1/2
			EI30, EI45, E60, Paksuus 123 mm Max. leveys x korkeus, 3015 mm x 3005 mm	Muutos	
			Osasto/ryhmä	Piirustus nro	
			/	14-14-02	



- Levyyn esiporataan reiät kiintopisteille (K) 4,3 mm:n poranterällä, 2 kiintopistettä/levy
- Kaikki muut levyn kiinnityskohdat ovat liukupisteitä (L), joille esiporataan levyyn reiät 8 mm:n poranterällä
- Julkisivulevyn reunakiinnitysetäisyys levyn pystysivuilla min. 20 mm ja levyn ylä-/alareunassa min. 50 mm.
- Levyjen ja liittymien väleihin jätetään 5 mm:n saumat. Jos saumasta halutaan musta, voidaan käyttää maalattua peltisoiroa.

DET.6



Osa	Osan tai kokoonpanoryhmän nimitys	Piirno	Muoto,malli,mitat	Aine	Kpl
Liitty		Piirustuksen sisältö			Korvaa
Suunn	2024-05-27/JAR	Tark	Parvekeseinä		
Piirt		Hyv	Levytyt		
			EI30, EI45, E60, paksuus 123 mm		
			Max. leveys x korkeus, 3015 mm x 3005 mm		
			Osasto/ryhmä	Piirustus nro	Sivu
			/	14-14-02	2/2
					Muutos

