

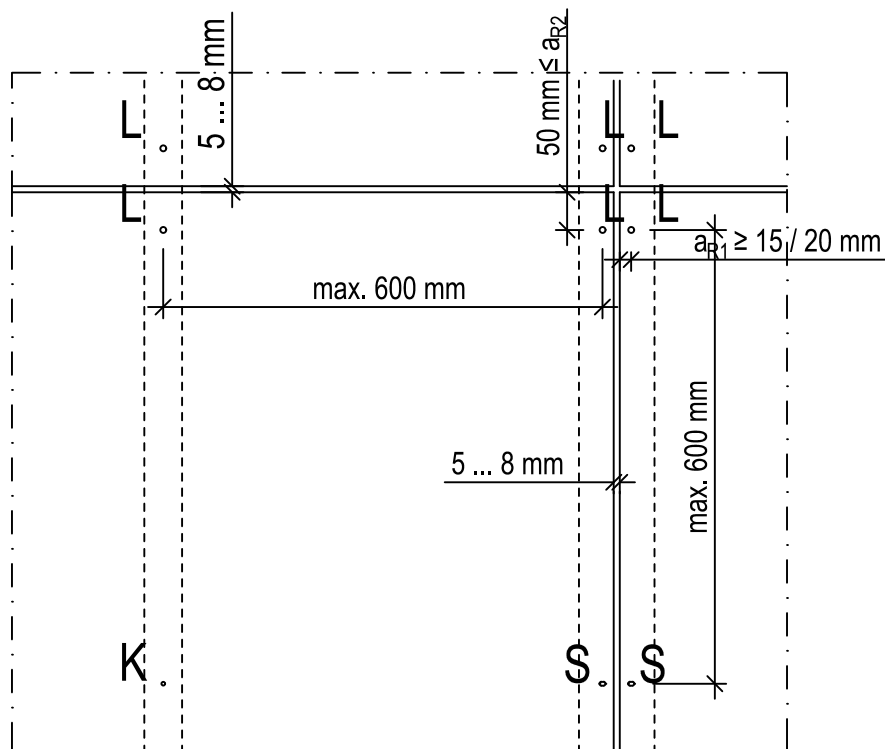


REV.	MUUTOKSET	TEKIJÄ	PÄIVÄYS
------	-----------	--------	---------

K.OSA/KYLÄ	KORTTELI/TILA	TONTTI/RN _o	RAKENNUSLUVAN TUNNUS			
RAKENNUSTOIMENPIDE			PIIRUSTUSLAJI	JUOKS. N:o		
RAKENNUSKOHTTEEN NIMI JA OSOITE			RAKENNEPIIRUSTUS			
			PIIRUSTUKSEN SISÄLTÖ	MITTAKAAVAT		
			ROCKPANEL-JULKISIVULEVY	1:10		
			ALUMIINIRANKAJÄRJESTELMÄN DETALJIT	1:5		
				1:2		
 			KORKOJÄRJESTELMÄ	LIITTYY PIIRUSTUKSEEN N:o		
PÄIVÄYS	PIIRTÄJÄ	TARKASTAJA	SUUNNITTELUALA	TYÖNUMERO	PIIRUSTUSNUMERO	REVISIO
SUUNNITTELIJA			HYVÄKSYJÄ		RAK TIEDOSTON NIMI	



Levy	Paksuus d	Kiinnike	a_{R1}	a_{R2}	Reikäkoko levyssä		
					K	L	S
Rockpanel A2	9 mm	Niitti	≥ 20 mm	≥ 50 mm	$\varnothing 5,1$ mm	$\varnothing 8,0$ mm	5,1 mm x 8,0 mm
Rockpanel Durable	8 mm	Niitti	≥ 15 mm	≥ 50 mm	$\varnothing 5,2$ mm	$\varnothing 8,0$ mm	5,2 mm x 8,0 mm
Rockpanel Durable	10 mm	Niitti	≥ 20 mm	≥ 50 mm	$\varnothing 5,2$ mm	$\varnothing 8,0$ mm	5,2 mm x 8,0 mm

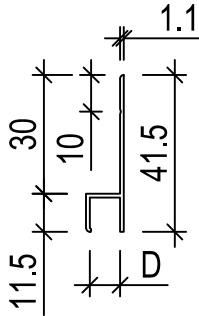
K = Kiintopiste

L = Liukupiste

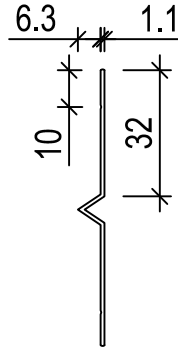
S = Soikea liukupiste

- Levyyn on aina esiporattava reiät kiinnikkeitä varten yllä olevan taulukon mukaisesti. Poraus voidaan tehdä HSS-poranterällä. Kiinto- ja liukupisteet voidaan aluksi esiporata $\varnothing 8,0$ mm terällä, jonka jälkeen niissä voidaan käyttää Rockpanelin toimittamia holkkeja.
- Julkisivulevyn kiinnikkeen reunaetäisyys a_{R1} määräytyy käytettävän julkisivulevyn mukaan; ks. yllä oleva taulukko.
- Rankojen välinen etäisyys saa olla enintään k/k 600 mm. Erityistapauksissa, joissa tuulikuormat ovat suuria, voidaan tarvita tiheämpää ranka- ja / tai kiinnikejakoa. Alle 10 metriä korkeille rakennuksille voidaan käyttää Rockpanelin asennusohjetta. Korkeampia rakennuksia varten ota yhteyttä Rockpaneliin.
- Tarkempia tietoja kiinnikkeistä, rankarakenteista ja paloluokista löydettävissä käytettävän Rockpanel-levyn tuotekortista ja suoritusasoilmoituksesta (DoP).

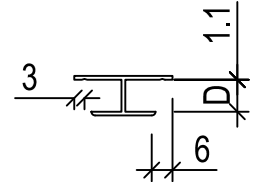
A -PROFIILI
 VAAKASAUMALISTA



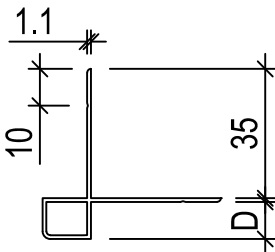
B -PROFIILI
 VAAKASAUMALISTA



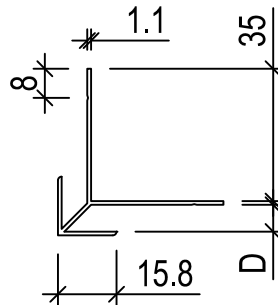
C -PROFIILI
 PYSTYSAUMALISTA



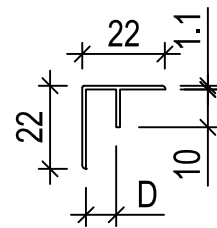
D -PROFIILI
 ULKOKULMALISTA



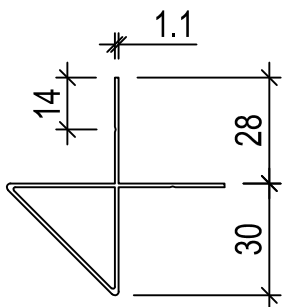
E -PROFIILI
 ULKOKULMALISTA



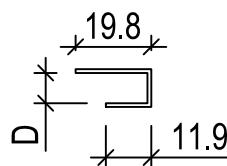
F -PROFIILI
 LIITOSLISTA (IKKUNASMYYGI)



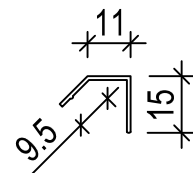
G -PROFIILI
 ULKOKULMALISTA
 (LEVYJEN LIMIASENNUS)



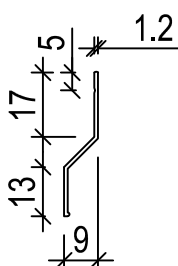
H -PROFIILI
 LIITOSLISTA
 (JULKISIVUMATERIAALIEN LIITOS)



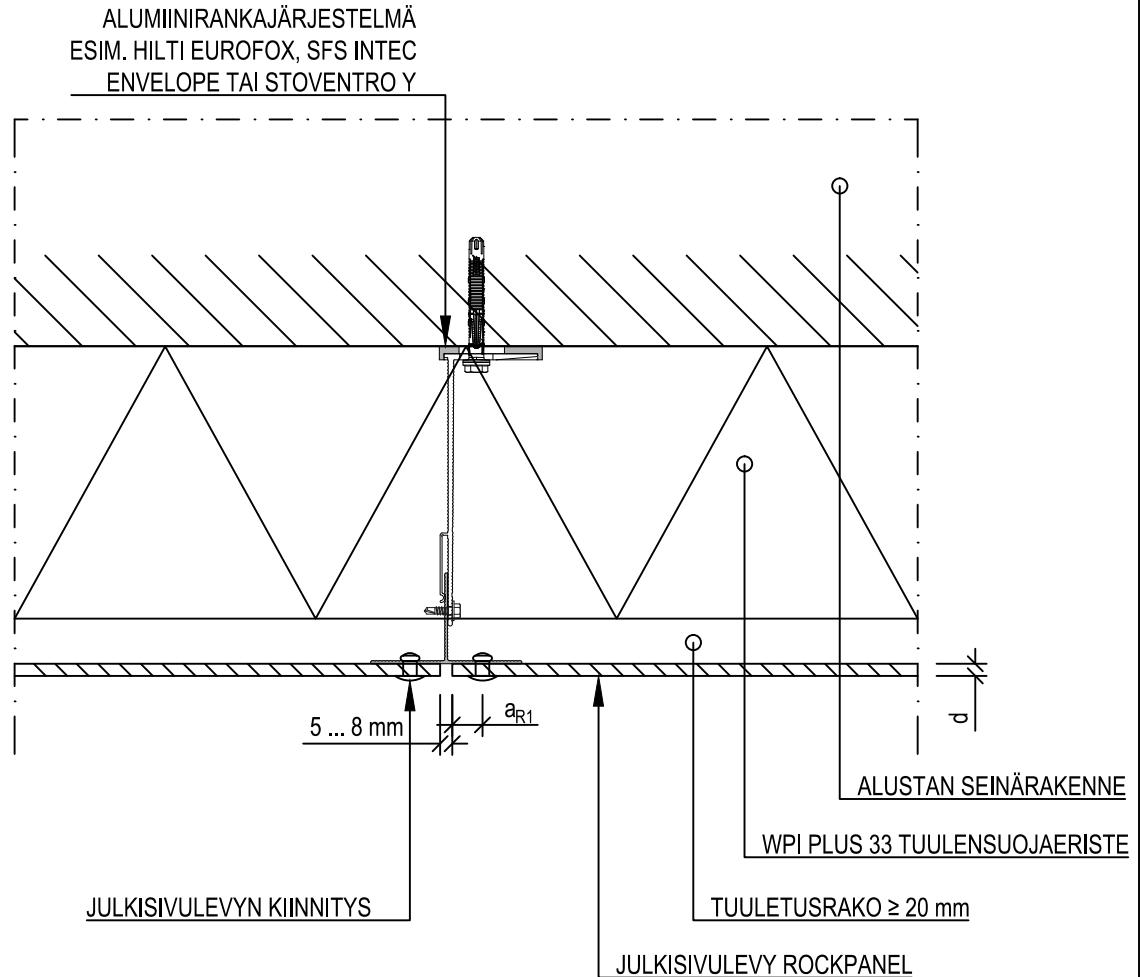
I -PROFIILI
 MYRSKYLISTA



J -PROFIILI
 VAAKASAUMALISTA



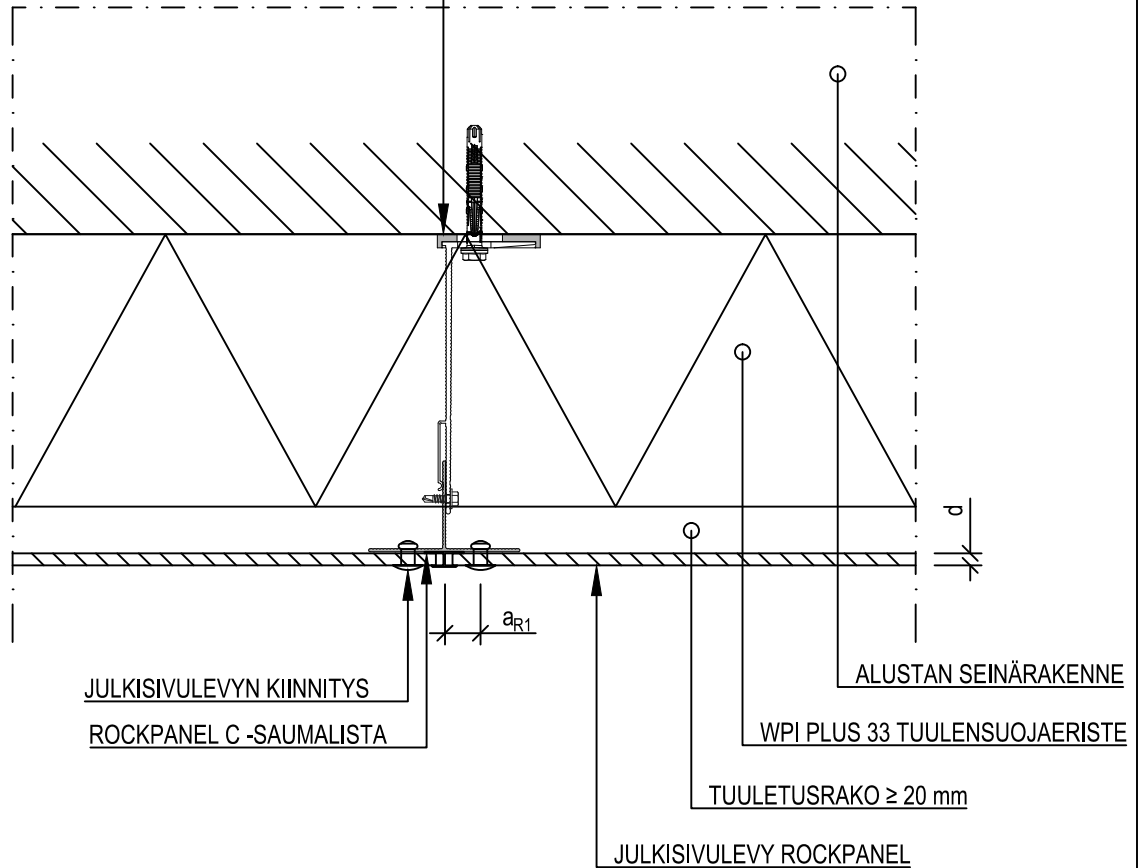
- Julkisivulevytyks voidaan toteuttaa suunnittelijan määräyksen mukaisesti joko avosaumalla tai tiiviillä saumalla käyttäen saumalistoja.
- Käytettävät saumalistat Rockpanelin valikoiman mukaisia.
- Saumalistat voidaan kiinnittää rankaan ruostumattomilla litteäkantaisilla ruuveilla.



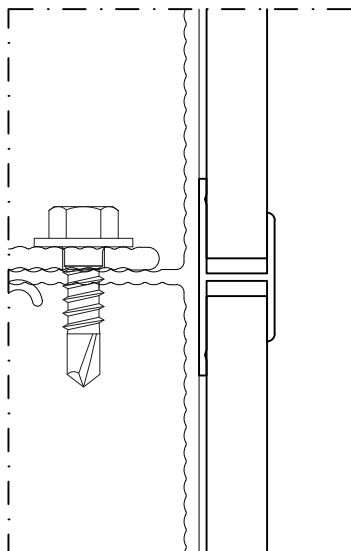
$a_{R1} \geq 15 / 20$ mm KÄYTETTÄVÄSTÄ
 JULKISIVULEVYSTÄ RIIPPUEN

- Rankajärjestelmä toteutetaan valmistajan ohjeiden ja laskelmien mukaisesti. Rankojen välinen etäisyys saa olla enintään k/k 600 mm. Erityistapauksissa, joissa tulikuormat ovat suuria, voidaan tarvita tiheämpää ranka- ja / tai kiinnikejakoa. Alle 10 metriä korkeille rakennuksille voidaan käyttää Rockpanelin asennusohjetta. Korkeampia rakennuksia varten ota yhteyttä Rockpaneliin.
- Julkisivuverhouksen kiinnittämiseen on käytettävä Rockpanelin ohjeistuksen mukaisia kiinnikkeitä.
- Kiinnikkeiden jako, reunakiinnitysetäisyydet sekä kiinteät ja liukuvat pisteet Rockpanelin ohjeistuksen mukaan.
- Jos pystysaumasta halutaan mustan värinen, voidaan tällöin käyttää mustaa rankajärjestelmän toimittajan T-profiilia.

ALUMIINIRANKAJÄRJESTELMÄ
 ESIM. HILTI EUROFOX, SFS INTEC
 ENVELOPE TAI STOVENTRO Y

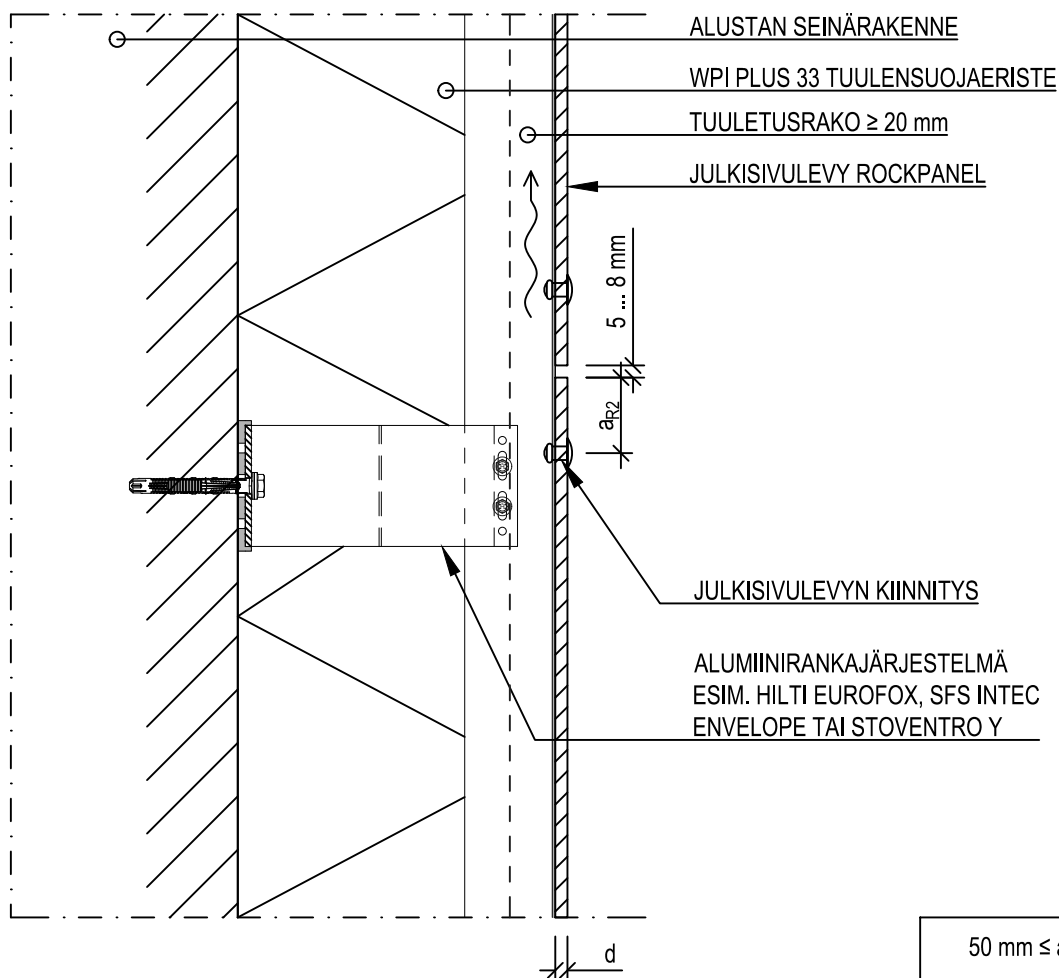


SAUMALISTA 1:2

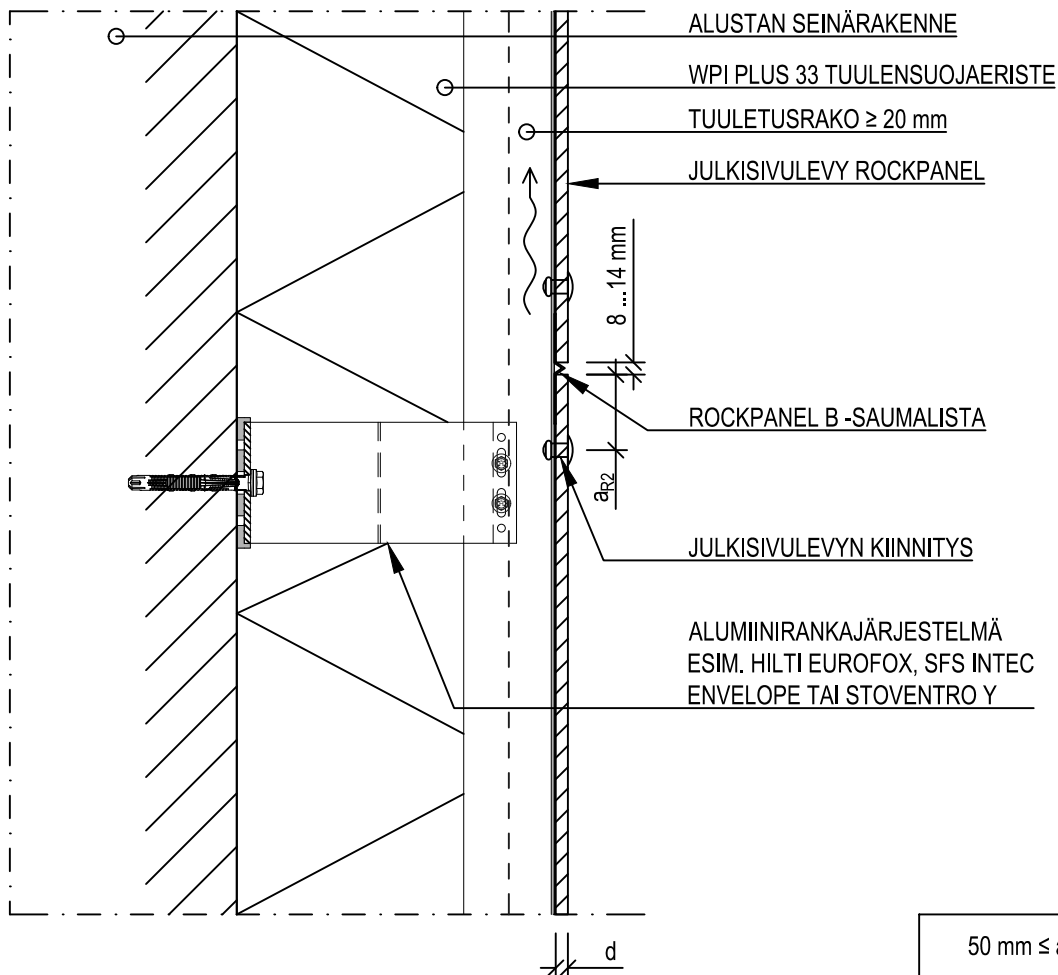


$a_{R1} \geq 15 / 20$ mm KÄYTETTÄVÄSTÄ
 JULKISIVULEVYYSTÄ RIIPPUEN

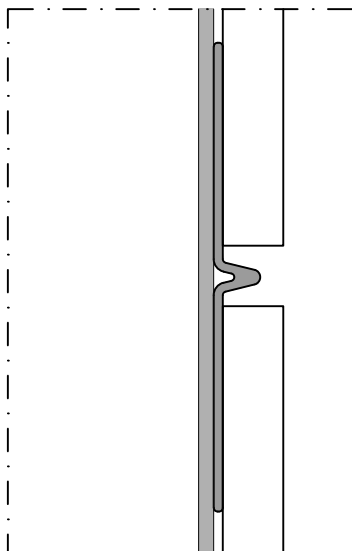
- Rankajärjestelmä toteutetaan valmistajan ohjeiden ja laskelmien mukaisesti. Rankojen välinen etäisyys saa olla enintään k/k 600 mm. Erityistapauksissa, joissa tuulikuormat ovat suuria, voidaan tarvita tiheämpää ranka- ja / tai kiinnikejakoa. Alle 10 metriä korkeille rakennuksille voidaan käyttää Rockpanelin asennusohjetta. Korkeampia rakennuksia varten ota yhteyttä Rockpaneliin.
- Julkisivuverhouksen kiinnittämiseen on käytettävä Rockpanelin ohjeistuksen mukaisia kiinnikkeitä.
- Kiinnikkeiden jako, reunakiinnitysetäisyydet sekä kiinteät ja liukuvat pisteet Rockpanelin ohjeistuksen mukaan.
- Julkisivulevyjen väliset saumalistat Rockpanelin valikoiman mukaisia.



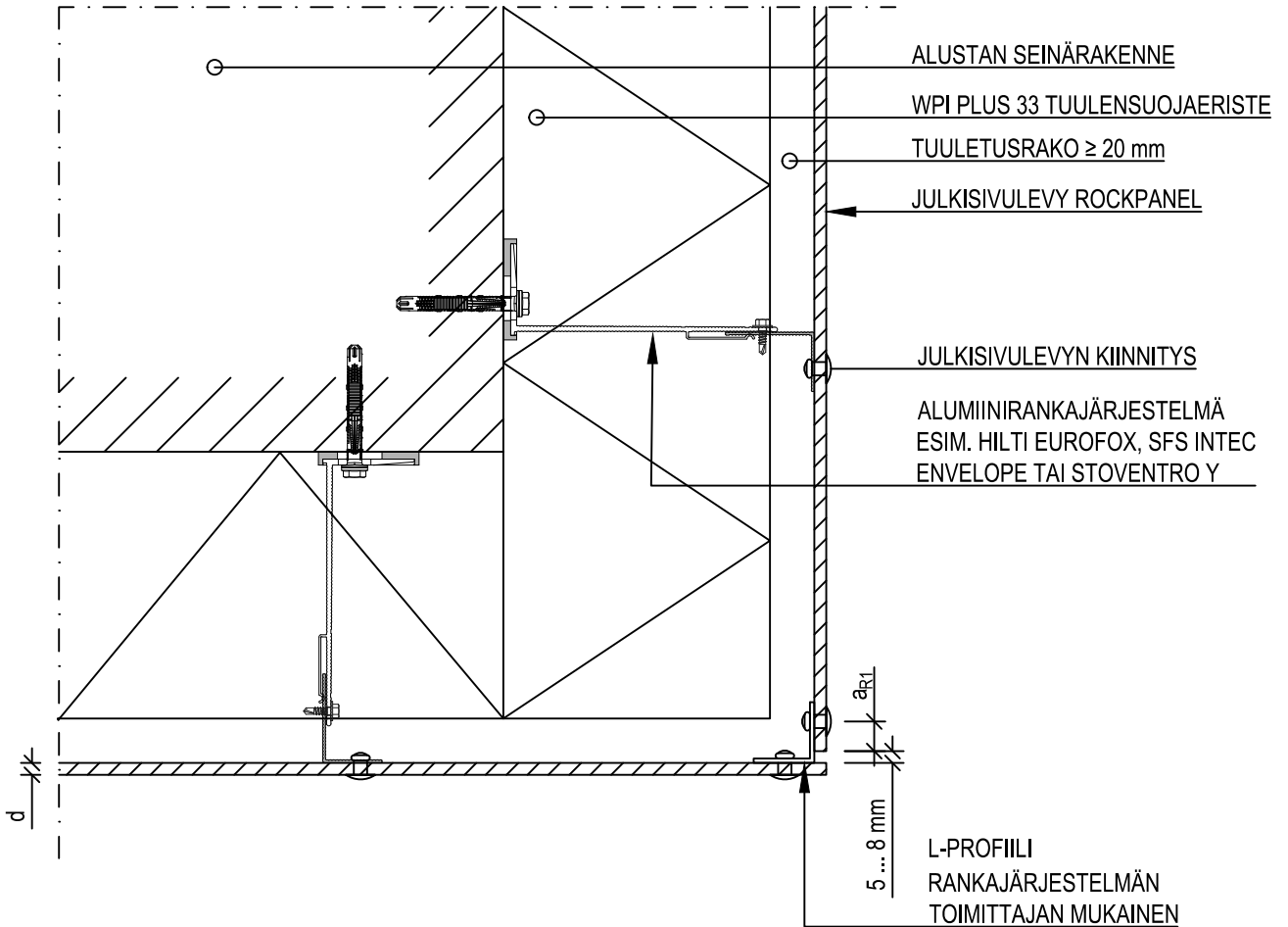
- Rankajärjestelmä toteutetaan valmistajan ohjeiden ja laskelmien mukaisesti. Rankojen välinen etäisyys saa olla enintään k/k 600 mm. Erityistapauksissa, joissa tuulikuormat ovat suuria, voidaan tarvita tiheämpää ranka- ja / tai kiinnikejakoa. Alle 10 metriä korkeille rakennuksille voidaan käyttää Rockpanelin asennusohjetta. Korkeampia rakennuksia varten ota yhteyttä Rockpaneliin.
- Julkisivuverhouksen kiinnittämiseen on käytettävä Rockpanelin ohjeistuksen mukaisia kiinnikkeitä.
- Kiinnikkeiden jako, reunakiinnitysetäisyydet sekä kiinteät ja liukuvat pisteet Rockpanelin ohjeistuksen mukaan.



SAUMALISTA 1:2

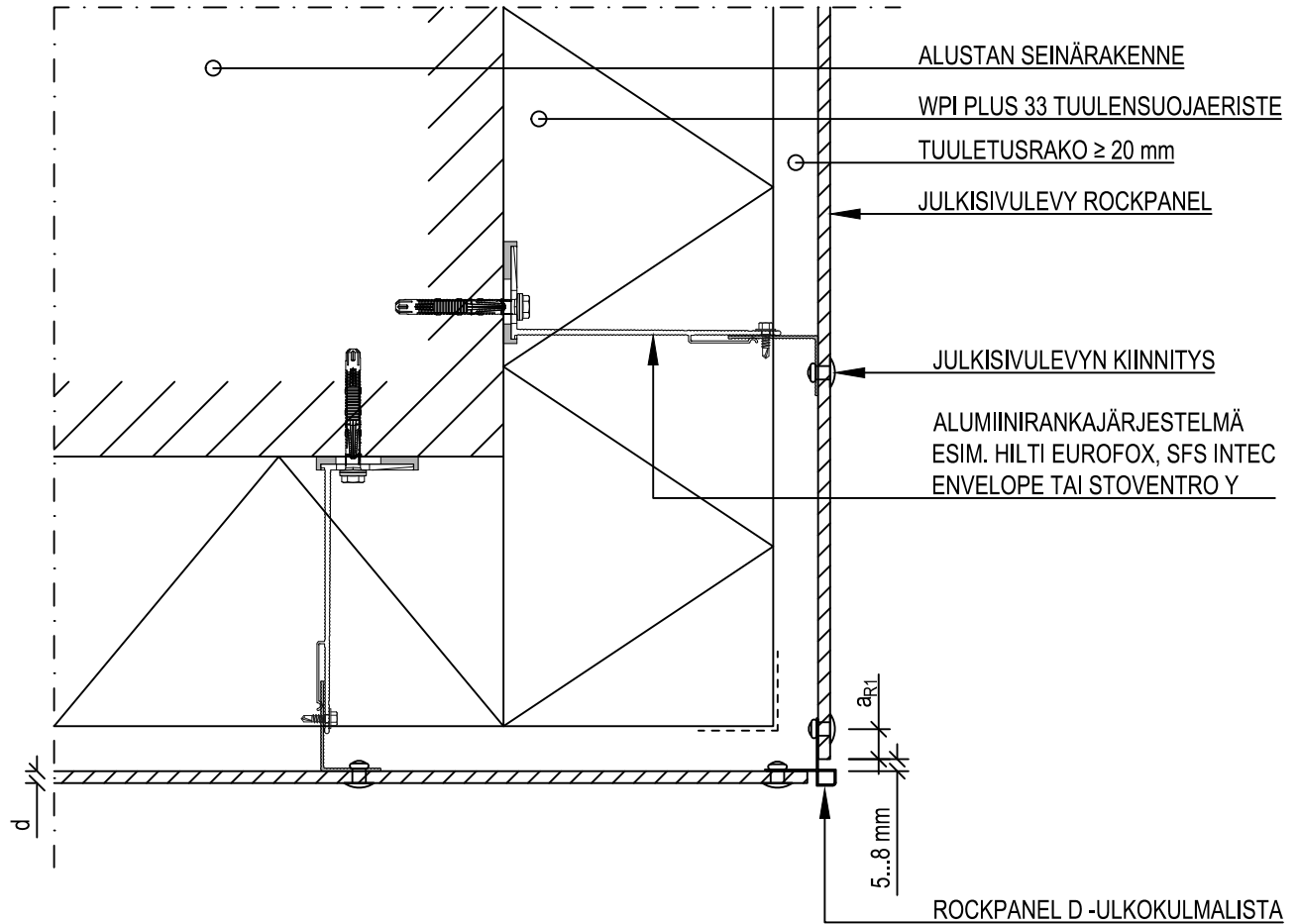


- Rankajärjestelmä toteutetaan valmistajan ohjeiden ja laskelmien mukaisesti. Rankojen välinen etäisyys saa olla enintään k/k 600 mm. Erityistapauksissa, joissa tuulikuormat ovat suuria, voidaan tarvita tiheämpää ranka- ja / tai kiinnikejakoa. Alle 10 metriä korkeille rakennuksille voidaan käyttää Rockpanelin asennusohjetta. Korkeampia rakennuksia varten ota yhteyttä Rockpaneliin.
- Julkisivuverhouksen kiinnittämiseen on käytettävä Rockpanelin ohjeistuksen mukaisia kiinnikkeitä.
- Kiinnikkeiden jako, reunakiinnitysetäisyydet sekä kiinteät ja liukuvat pisteet Rockpanelin ohjeistuksen mukaan.
- Julkisivulevyjen väliset saumalistat Rockpanelin valikoiman mukaisia.



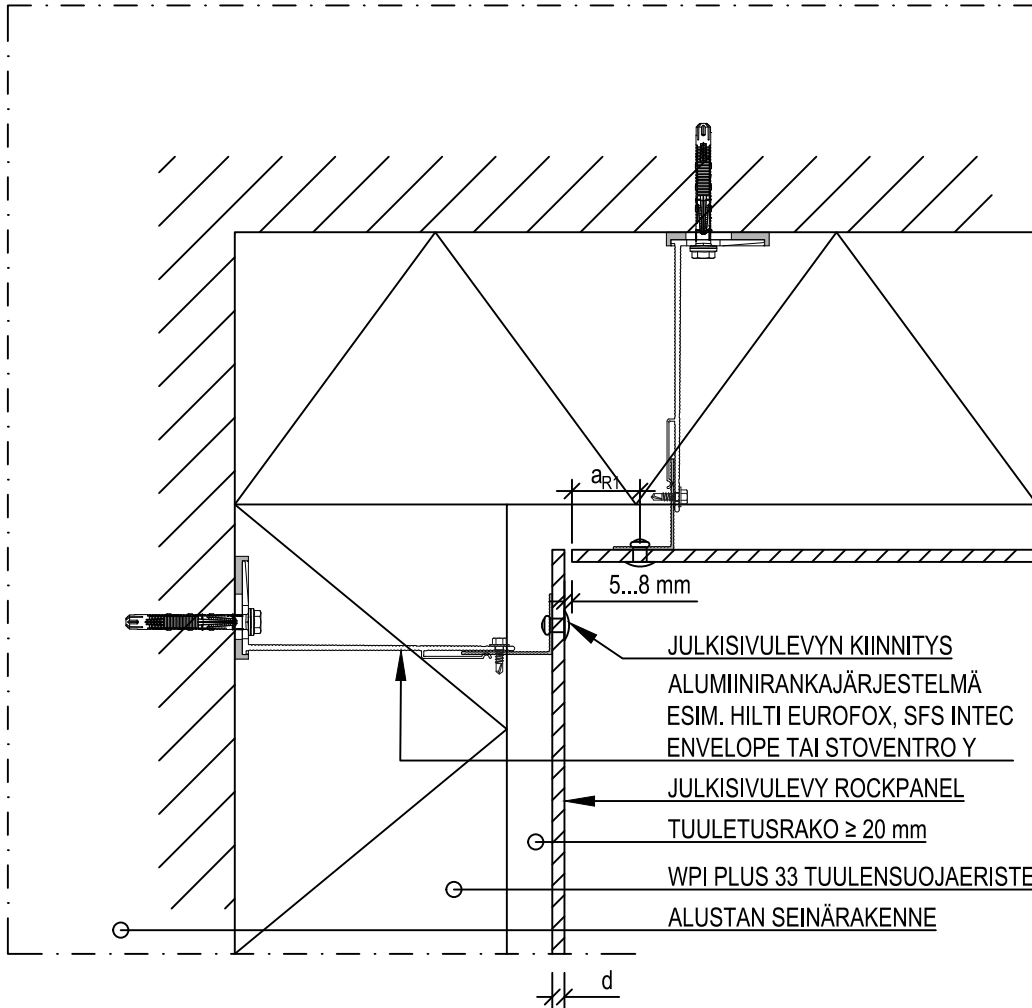
$a_{R1} \geq 15 / 20$ mm KÄYTETTÄVÄSTÄ
 JULKISIVULEVYSTÄ RIIPPUEN

- Rankajärjestelmä toteutetaan valmistajan ohjeiden ja laskelmien mukaisesti. Rankojen välinen etäisyys saa olla enintään k/k 600 mm. Erityistapauksissa, joissa tuulikuormat ovat suuria, voidaan tarvita tiheämpää ranka- ja / tai kiinnikejakoa. Alle 10 metriä korkeille rakennuksille voidaan käyttää Rockpanelin asennusohjetta. Korkeampia rakennuksia varten ota yhteyttä Rockpaneliin.
- Julkisivuverhouksen kiinnittämiseen on käytettävä Rockpanelin ohjeistuksen mukaisia kiinnikkeitä.
- Kiinnikkeiden jako, reunakiinnitysetäisyydet sekä kiinteät ja liukuvat pisteet Rockpanelin ohjeistuksen mukaan.
- Avovaakasauomoissa tulee olla tuuletusvälin jakajat, jotta vältetään tuulen kertyminen kulma-alueelle.



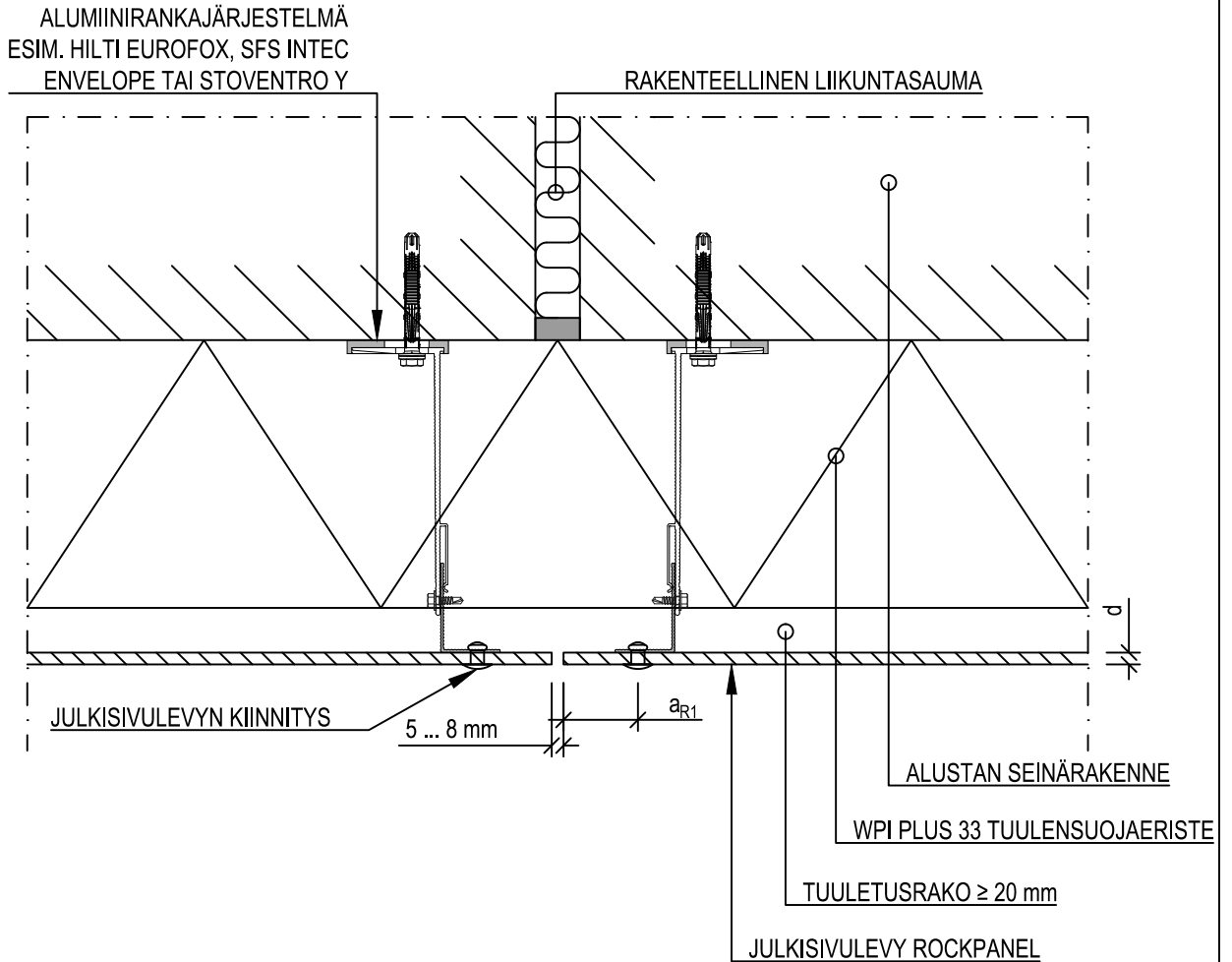
$a_{R1} \geq 15 / 20$ mm KÄYTETTÄVÄSTÄ
 JULKISIVULEVYSTÄ RIIPPUEN

- Rankajärjestelmä toteutetaan valmistajan ohjeiden ja laskelmien mukaisesti. Rankojen välinen etäisyys saa olla enintään k/k 600 mm. Erityistapauksissa, joissa tuulikuormat ovat suuria, voidaan tarvita tiheämpää ranka- ja / tai kiinnikejakoa. Alle 10 metriä korkeille rakennuksille voidaan käyttää Rockpanelin asennusohjetta. Korkeampia rakennuksia varten ota yhteyttä Rockpaneliin.
- Julkisivuverhouksen kiinnittämiseen on käytettävä Rockpanelin ohjeistuksen mukaisia kiinnikkeitä.
- Kiinnikkeiden jako, reunakiinnitysetäisyydet sekä kiinteät ja liukuvat pisteet Rockpanelin ohjeistuksen mukaan.
- Julkisivulevyjen väliset saumalistat Rockpanelin valikoiman mukaisia.
- Avovaakasauoissa tulee olla tuuletusvälin jakajat, jotta vältetään tuulen kertyminen kulma-alueelle.



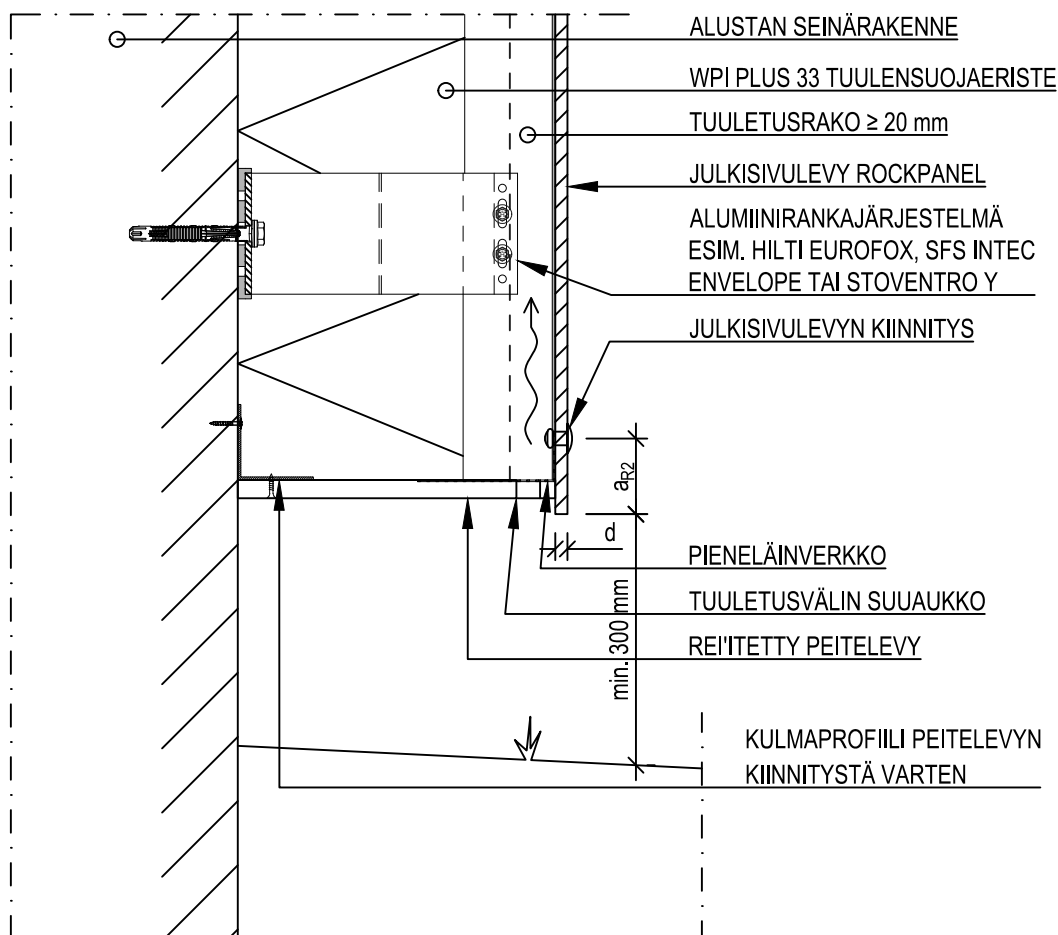
$a_{R1} \geq 15 / 20$ mm KÄYTETTÄVÄSTÄ
 JULKISIVULEVYSTÄ RIIPPUEN

- Rankajärjestelmä toteutetaan valmistajan ohjeiden ja laskelmien mukaisesti. Rankojen välinen etäisyys saa olla enintään k/k 600 mm. Erityistapauksissa, joissa tuulikuormat ovat suuria, voidaan tarvita tiheämpää ranka- ja / tai kiinnikejakoa. Alle 10 metriä korkeille rakennuksille voidaan käyttää Rockpanelin asennusohjetta. Korkeampia rakennuksia varten ota yhteyttä Rockpaneliin.
- Julkisivuverhouksen kiinnittämiseen on käytettävä Rockpanelin ohjeistuksen mukaisia kiinnikkeitä.
- Kiinnikkeiden jako, reunakiinnitysetäisyydet sekä kiinteät ja liukuvat pisteet Rockpanelin ohjeistuksen mukaan.
- Sisäkulma voidaan vaihtoehtoisesti myös toteuttaa tiiviillä saumalla käyttäen kulmaprofiilia, joka on rankajärjestelmän toimittajan mukainen.



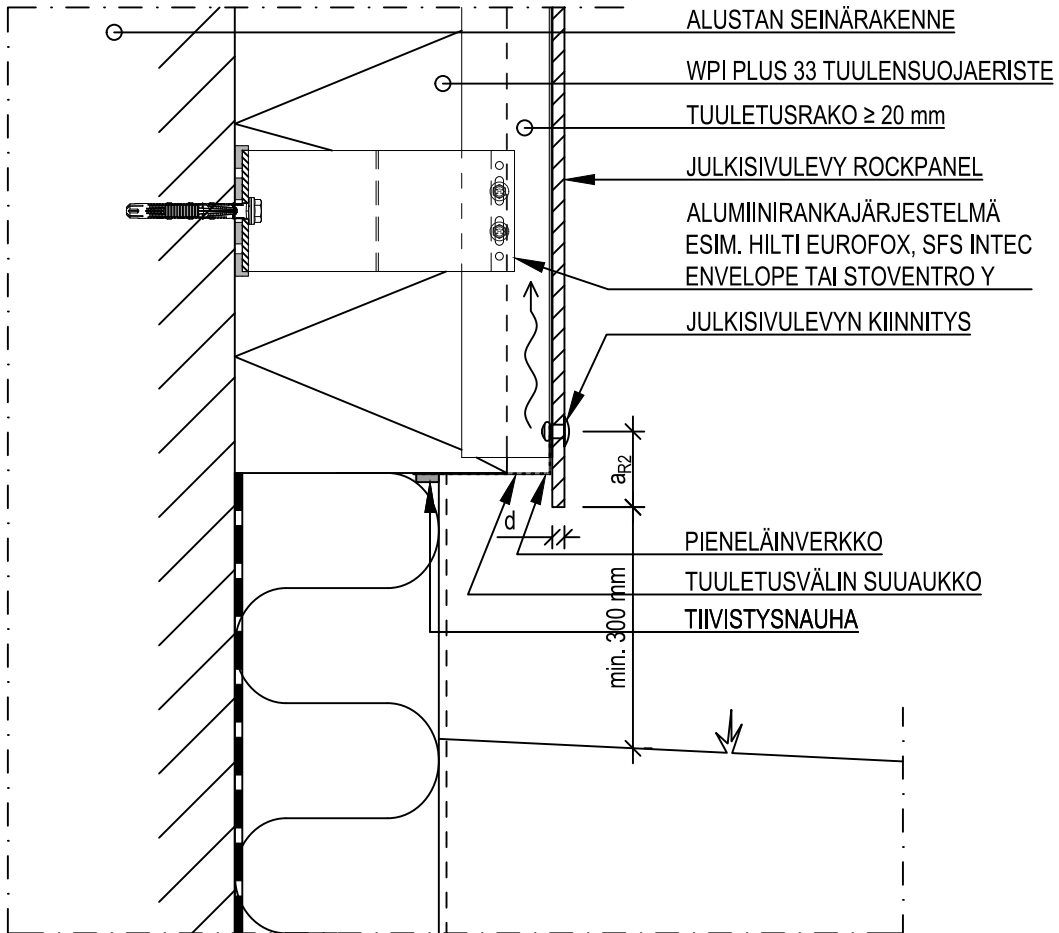
$a_{R1} \geq 15 / 20$ mm KÄYTETTÄVÄSTÄ
 JULKISIVULEVYSTÄ RIIPPUEN

- Rankajärjestelmä toteutetaan valmistajan ohjeiden ja laskelmien mukaisesti. Rankojen välinen etäisyys saa olla enintään k/k 600 mm. Erityistapauksissa, joissa tuulikuormat ovat suuria, voidaan tarvita tiheämpää ranka- ja / tai kiinnikejakoa. Alle 10 metriä korkeille rakennuksille voidaan käyttää Rockpanelin asennusohjetta. Korkeampia rakennuksia varten ota yhteyttä Rockpaneliin.
- Julkisivuverhouksen kiinnittämiseen on käytettävä Rockpanelin ohjeistuksen mukaisia kiinnikkeitä.
- Kiinnikkeiden jako, reunakiinnitysetäisyydet sekä kiinteät ja liukuvat pisteet Rockpanelin ohjeistuksen mukaan.



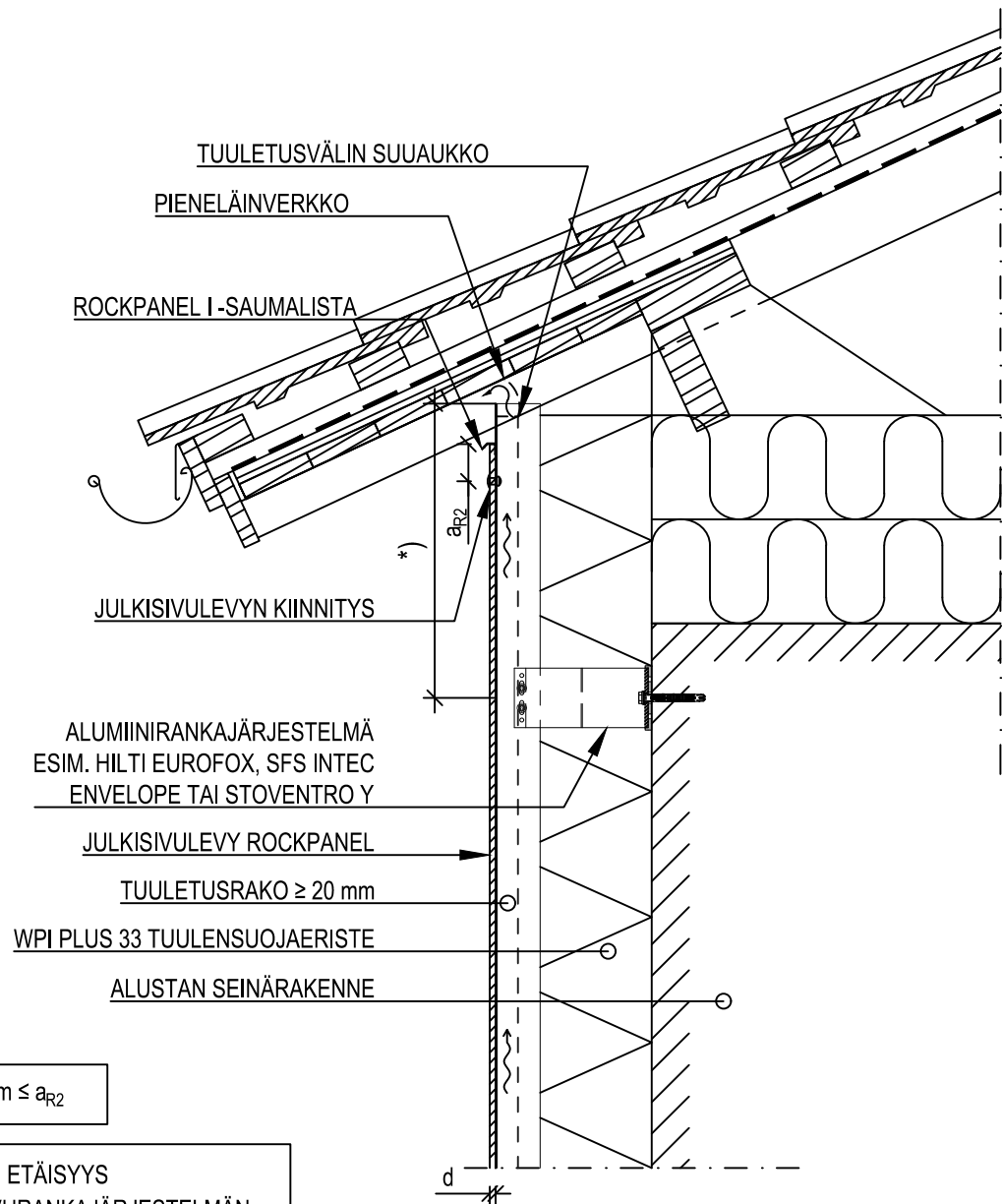
$$50 \text{ mm} \leq a_{R2}$$

- Rankajärjestelmä toteutetaan valmistajan ohjeiden ja laskelmien mukaisesti. Rankojen välinen etäisyys saa olla enintään k/k 600 mm. Erityistapauksissa, joissa tuulikuormat ovat suuria, voidaan tarvita tiheämpää ranka- ja / tai kiinnikejakoa. Alle 10 metriä korkeille rakennuksille voidaan käyttää Rockpanelin asennusohjetta. Korkeampia rakennuksia varten ota yhteyttä Rockpaneliin.
- Julkisivuverhouksen kiinnittämiseen on käytettävä Rockpanelin ohjeistuksen mukaisia kiinnikkeitä.
- Kiinnikkeiden jako, reunakiinnitysetäisyydet sekä kiinteät ja liukuvat pisteet Rockpanelin ohjeistuksen mukaan.
- Julkisivulevyn etäisyys maasta tulee arvioida erikseen jokaisessa yksittäisessä projektissa. Etäisyyden tulee olla riittävän suuri varmistaakseen rakenteen tuulettavuuden ja kestävyden. Katso ohjeet RIL 107-2012 *Rakennusten veden- ja kosteudeneristysohjeet*.
- Tuuletusvälin vapaan poikkipinta-alan tulee olla $\geq 200 \text{ cm}^2/\text{m}$, ja suuaukon $\geq 150 \text{ cm}^2/\text{m}$.



$$50 \text{ mm} \leq a_{R2}$$

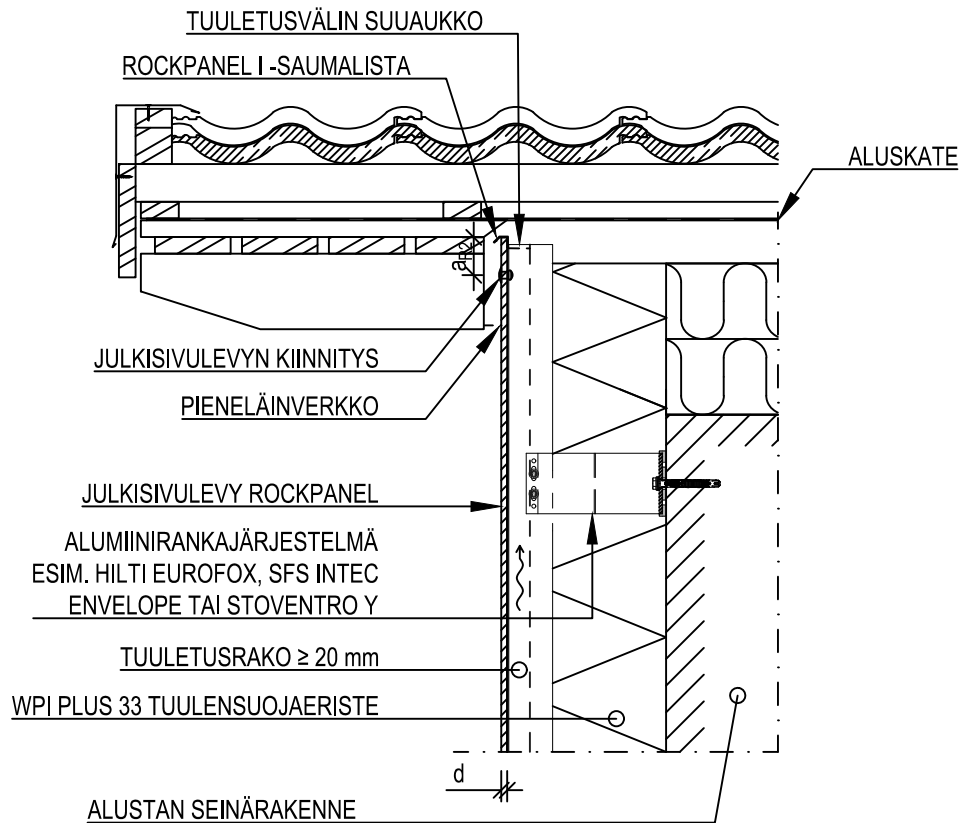
- Rankajärjestelmä toteutetaan valmistajan ohjeiden ja laskelmien mukaisesti. Rankojen välinen etäisyys saa olla enintään k/k 600 mm. Erityistapauksissa, joissa tuulikuormat ovat suuria, voidaan tarvita tiheämpää ranka- ja / tai kiinnikejakoa. Alle 10 metriä korkeille rakennuksille voidaan käyttää Rockpanelin asennusohjetta. Korkeampia rakennuksia varten ota yhteyttä Rockpaneliin.
- Julkisivuverhouksen kiinnittämiseen on käytettävä Rockpanelin ohjeistuksen mukaisia kiinnikkeitä.
- Kiinnikkeiden jako, reunakiinnitysetäisyydet sekä kiinteät ja liukuvat pisteet Rockpanelin ohjeistuksen mukaan.
- Julkisivulevyn etäisyys maasta tulee arvioida erikseen jokaisessa yksittäisessä projektissa. Etäisyyden tulee olla riittävän suuri varmistaakseen rakenteen tuulettavuuden ja kestävyuden. Katso ohjeet RIL 107-2012 *Rakennusten veden- ja kosteudeneristysohjeet*.
- Tuuletusvälin vapaan poikkipinta-alan tulee olla $\geq 200 \text{ cm}^2/\text{m}$, ja suuaukon $\geq 150 \text{ cm}^2/\text{m}$.



$$50 \text{ mm} \leq a_{R2}$$

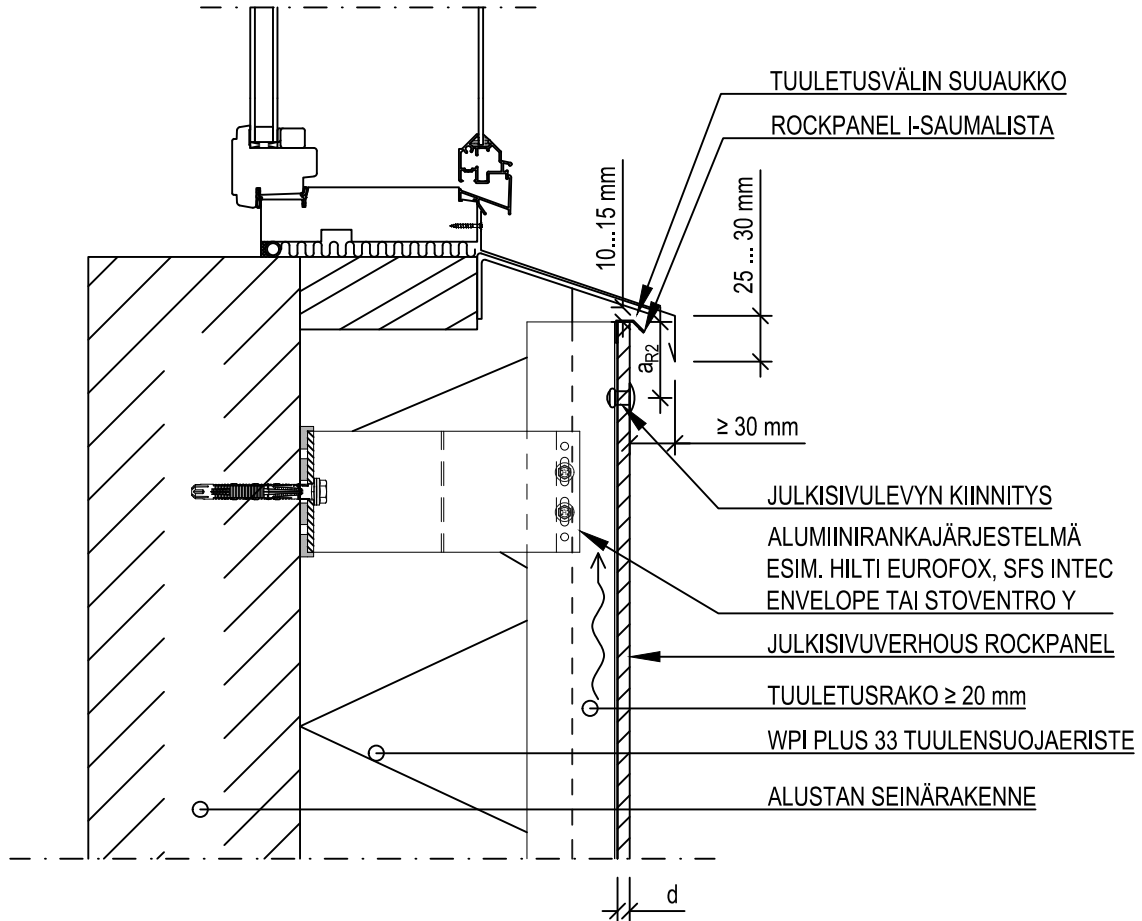
*) = MAX. ETÄISYYS
 JULKISIVURANKAJÄRJESTELMÄN
 TOIMITTAJAN OHJEEN MUKAISESTI

- Rankajärjestelmä toteutetaan valmistajan ohjeiden ja laskelmien mukaisesti. Rankojen välinen etäisyys saa olla enintään k/k 600 mm. Erytistapauksissa, joissa tuulikuormat ovat suuria, voidaan tarvita tiheämpää ranka- ja / tai kiinnikejakoa. Alle 10 metriä korkeille rakennuksille voidaan käyttää Rockpanelin asennusohjetta. Korkeampia rakennuksia varten ota yhteyttä Rockpaneliin.
- Julkisivuverhouksen kiinnittämiseen on käytettävä Rockpanelin ohjeistuksen mukaisia kiinnikkeitä.
- Kiinnikkeiden jako, reunakiinnitysetäisyydet sekä kiinteät ja liukuvat pisteet Rockpanelin ohjeistuksen mukaan.
- Tuuletusvälin vapaan poikkipinta-alan tulee olla $\geq 200 \text{ cm}^2/\text{m}$, ja suuaukon $\geq 150 \text{ cm}^2/\text{m}$.



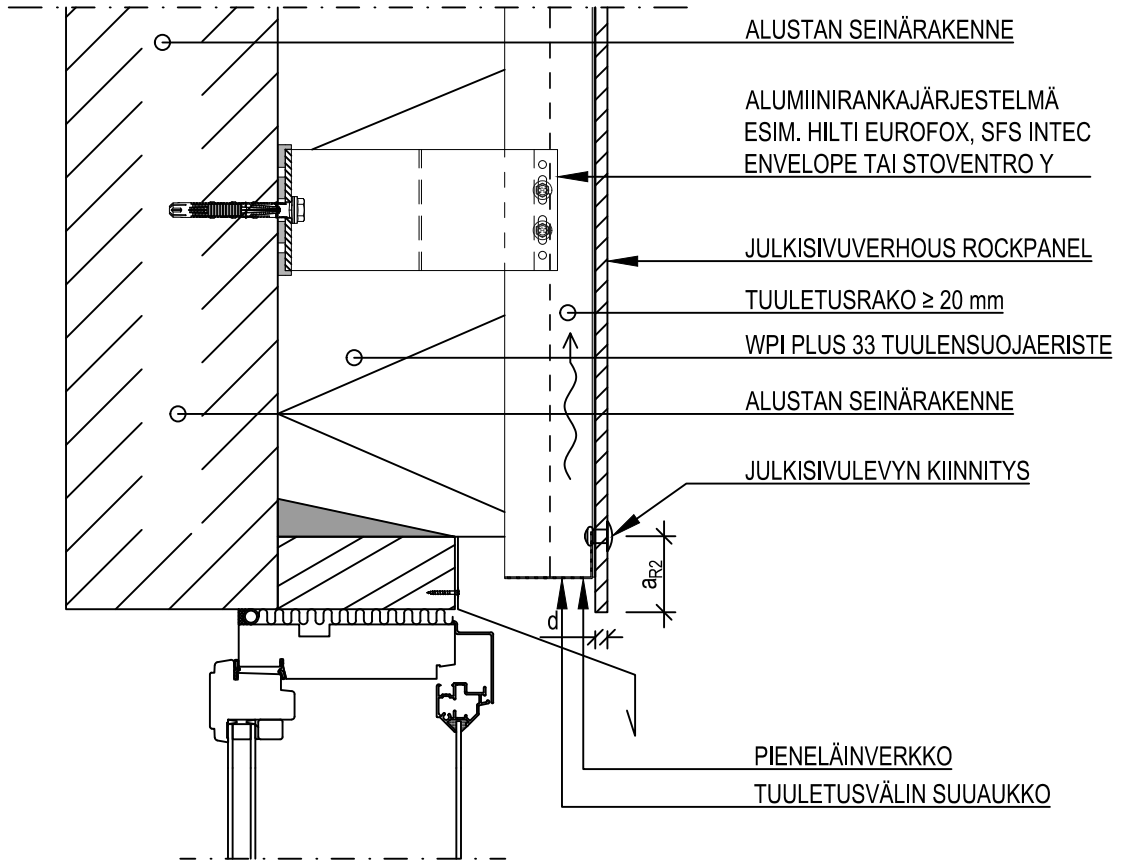
$$50 \text{ mm} \leq a_{R2}$$

- Rankajärjestelmä toteutetaan valmistajan ohjeiden ja laskelmien mukaisesti. Rankojen välinen etäisyys saa olla enintään k/k 600 mm. Erityistapauksissa, joissa tuulikuormat ovat suuria, voidaan tarvita tiheämpää ranka- ja / tai kiinnikejakoa. Alle 10 metriä korkeille rakennuksille voidaan käyttää Rockpanelin asennusohjetta. Korkeampia rakennuksia varten ota yhteyttä Rockpaneliin.
- Julkisivuverhouksen kiinnittämiseen on käytettävä Rockpanelin ohjeistuksen mukaisia kiinnikkeitä.
- Kiinnikkeiden jako, reunakiinnitysetäisyydet sekä kiinteät ja liukuvat pisteet Rockpanelin ohjeistuksen mukaan.
- Tuuletusvälin vapaan poikkipinta-alan tulee olla $\geq 200 \text{ cm}^2/\text{m}$, ja suuaukon $\geq 150 \text{ cm}^2/\text{m}$.



50 mm ≤ a_{R2}

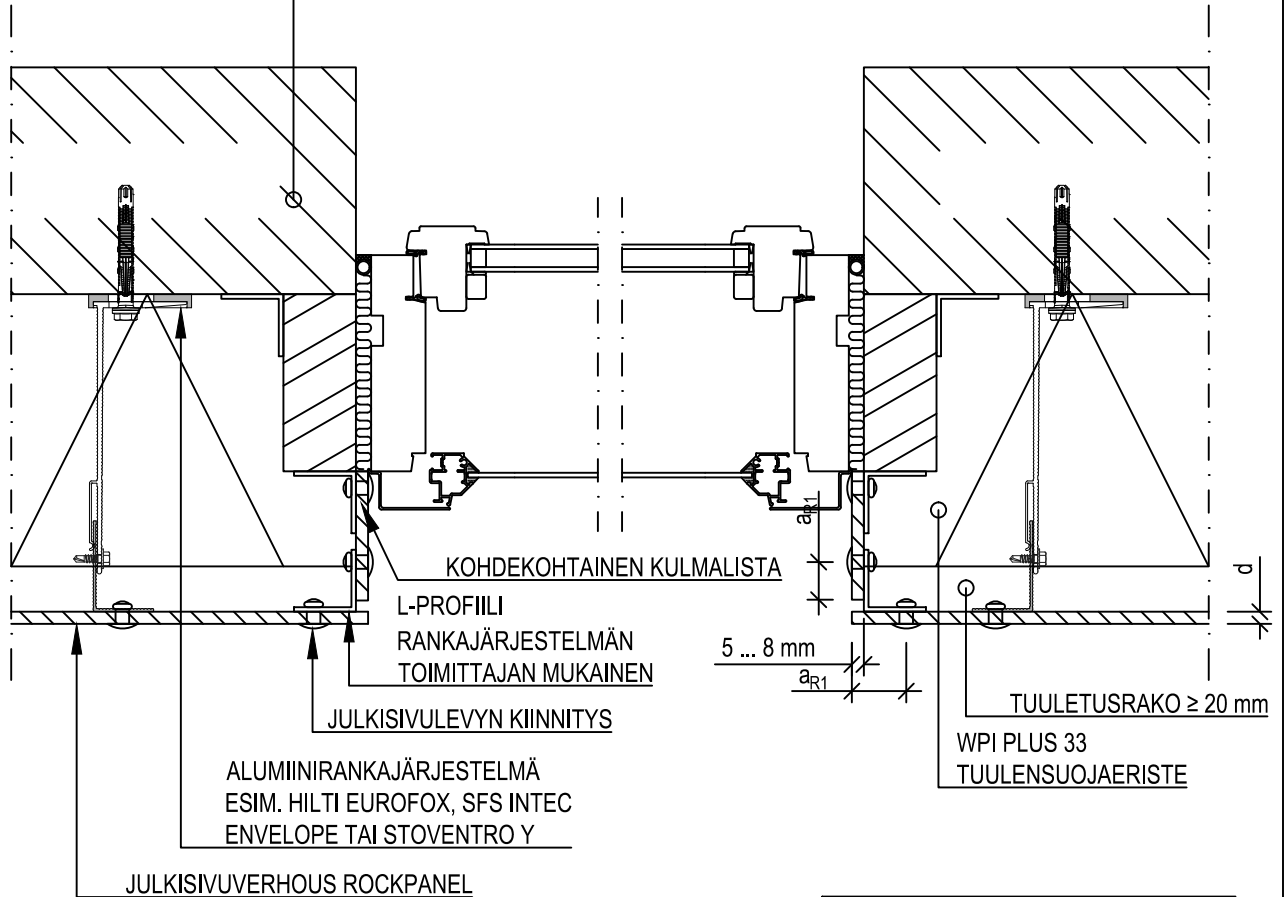
- Rankajärjestelmä toteutetaan valmistajan ohjeiden ja laskelmien mukaisesti. Rankojen välinen etäisyys saa olla enintään k/k 600 mm. Erityistapauksissa, joissa tuulikuormat ovat suuria, voidaan tarvita tiheämpää ranka- ja / tai kiinnikejakoa. Alle 10 metriä korkeille rakennuksille voidaan käyttää Rockpanelin asennusohjetta. Korkeampia rakennuksia varten ota yhteyttä Rockpaneliin.
- Julkisivuverhouksen kiinnittämiseen on käytettävä Rockpanelin ohjeistuksen mukaisia kiinnikkeitä.
- Kiinnikkeiden jako, reunakiinnitysetäisyydet sekä kiinteät ja liukuvat pisteet Rockpanelin ohjeistuksen mukaan.
- Pellitykset kohdekohtaisesti RT-korttien ja RIL ry:n ohjeiden mukaan.
- Tuuletusvälin vapaan poikkipinta-alan tulee olla $\geq 200 \text{ cm}^2/\text{m}$, ja suuaukon $\geq 150 \text{ cm}^2/\text{m}$.



$$50 \text{ mm} \leq a_{R2}$$

- Rankajärjestelmä toteutetaan valmistajan ohjeiden ja laskelmien mukaisesti. Rankojen välinen etäisyys saa olla enintään k/k 600 mm. Erityistapauksissa, joissa tuulikuormat ovat suuria, voidaan tarvita tiheämpää ranka- ja / tai kiinnikejakoa. Alle 10 metriä korkeille rakennuksille voidaan käyttää Rockpanelin asennusohjetta. Korkeampia rakennuksia varten ota yhteyttä Rockpaneliin.
- Julkisivuverhouksen kiinnittämiseen on käytettävä Rockpanelin ohjeistuksen mukaisia kiinnikkeitä.
- Kiinnikkeiden jako, reunakiinnitysetäisyydet sekä kiinteät ja liukuvat pisteet Rockpanelin ohjeistuksen mukaan.
- Pellitykset kohdekohtaisesti RT-korttien ja RIL ry:n ohjeiden mukaan.
- Tuuletusvälin vapaan poikkipinta-alan tulee olla $\geq 200 \text{ cm}^2/\text{m}$, ja suuaukon $\geq 150 \text{ cm}^2/\text{m}$.

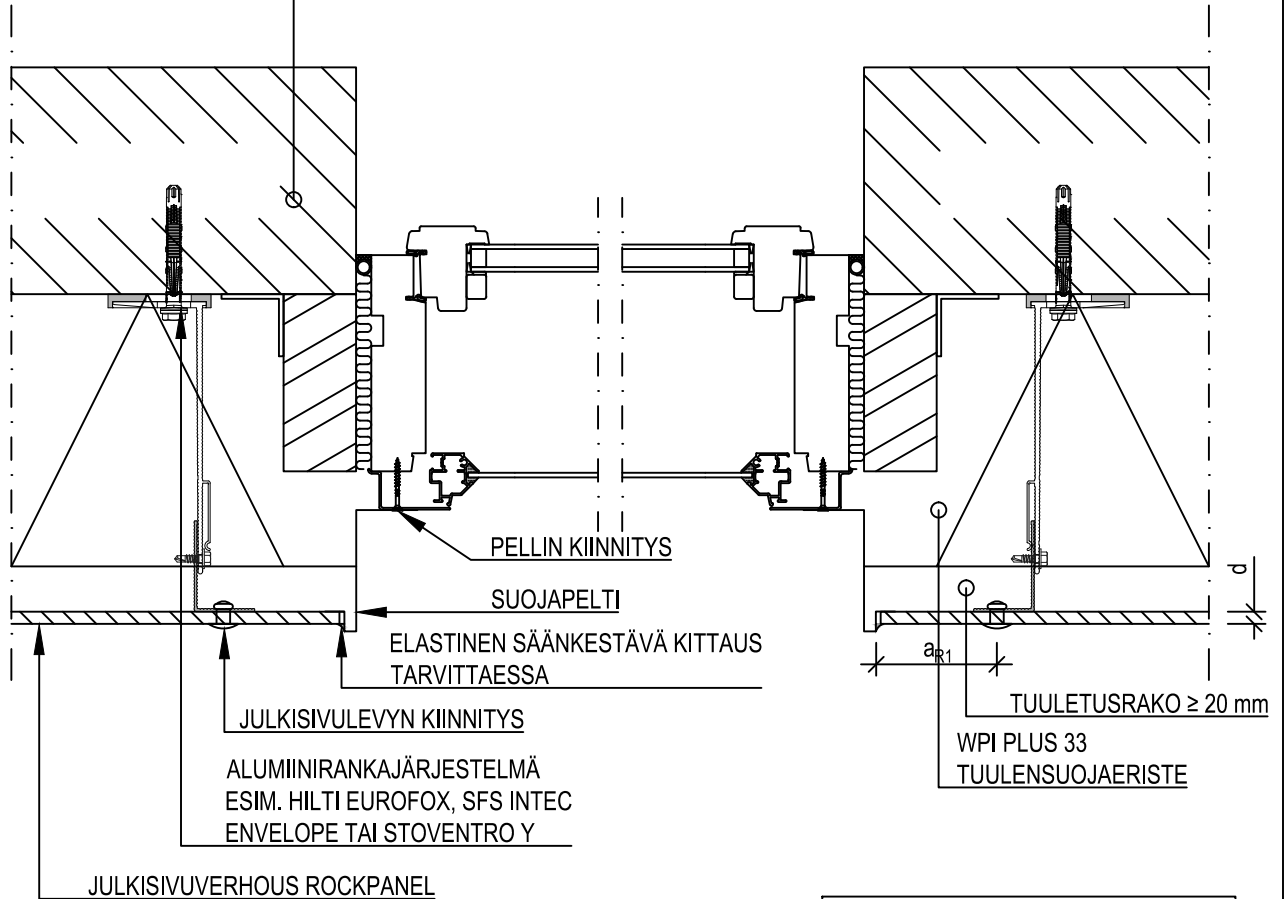
ALUSTAN SEINÄRAKENNE



$a_{R1} \geq 15 / 20 \text{ mm}$ KÄYTETTÄVÄSTÄ
 JULKISIVULEVYSTÄ RIIPPUEN

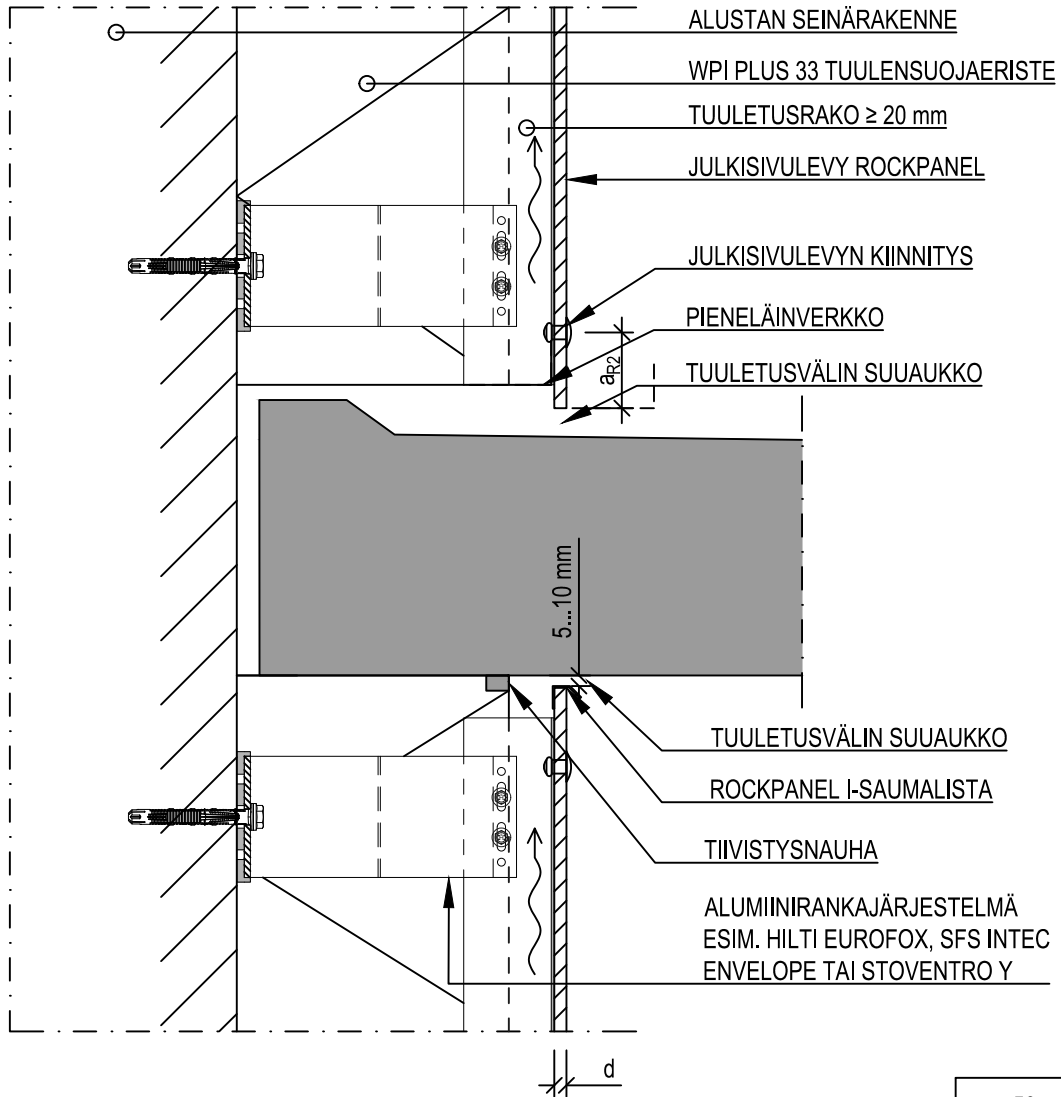
- Rankajärjestelmä toteutetaan valmistajan ohjeiden ja laskelmien mukaisesti. Rankojen välinen etäisyys saa olla enintään k/k 600 mm. Erityistapauksissa, joissa tuulikuormat ovat suuria, voidaan tarvita tiheämpää ranka- ja / tai kiinnikejakoa. Alle 10 metriä korkeille rakennuksille voidaan käyttää Rockpanelin asennusohjetta. Korkeampia rakennuksia varten ota yhteyttä Rockpaneliin.
- Julkisivuverhouksen kiinnittämiseen on käytettävä Rockpanelin ohjeistuksen mukaisia kiinnikkeitä.
- Kiinnikkeiden jako, reunakiinnitysetäisyydet sekä kiinteät ja liukuvat pisteet Rockpanelin ohjeistuksen mukaan.
- Julkisivulevyjen väliset saumalistat Rockpanelin valikoiman mukaisia.
- Pellitykset kohdekohtaisesti RT-korttien ja RIL ry:n ohjeiden mukaan.

ALUSTAN SEINÄRAKENNE



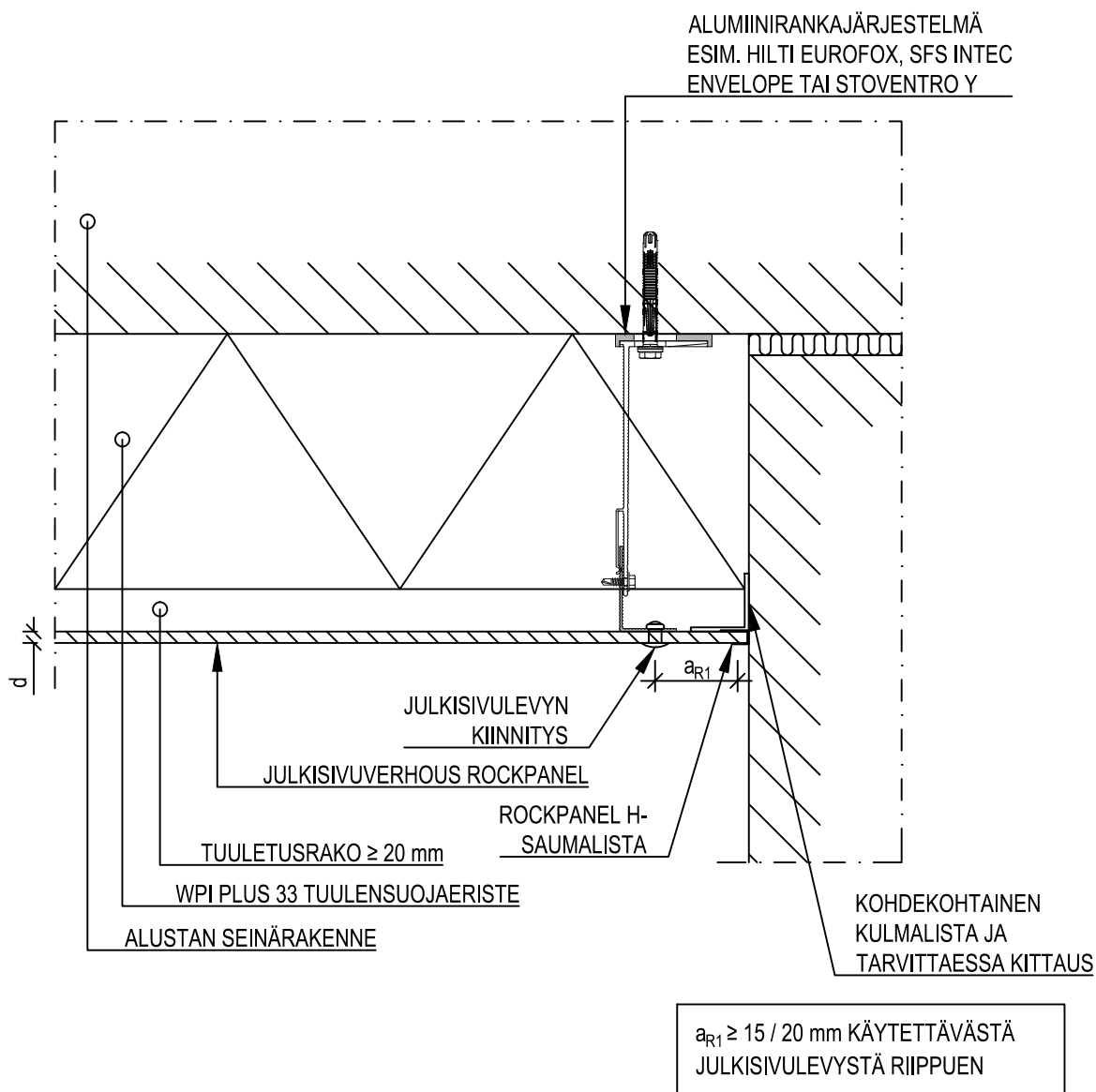
$a_{R1} \geq 15 / 20$ mm KÄYTETTÄVÄSTÄ
 JULKISIVULEVYSTÄ RIIPPUEN

- Rankajärjestelmä toteutetaan valmistajan ohjeiden ja laskelmien mukaisesti. Rankojen välinen etäisyys saa olla enintään k/k 600 mm. Erityistapauksissa, joissa tuulikuormat ovat suuria, voidaan tarvita tiheämpää ranka- ja / tai kiinnikejakoa. Alle 10 metriä korkeille rakennuksille voidaan käyttää Rockpanelin asennusohjetta. Korkeampia rakennuksia varten ota yhteyttä Rockpaneliin.
- Julkisivuverhouksen kiinnittämiseen on käytettävä Rockpanelin ohjeistuksen mukaisia kiinnikkeitä.
- Kiinnikkeiden jako, reunakiinnitysetäisyydet sekä kiinteät ja liukuvat pisteet Rockpanelin ohjeistuksen mukaan.
- Pellitykset kohdekohtaisesti RT-korttien ja RIL ry:n ohjeiden mukaan.

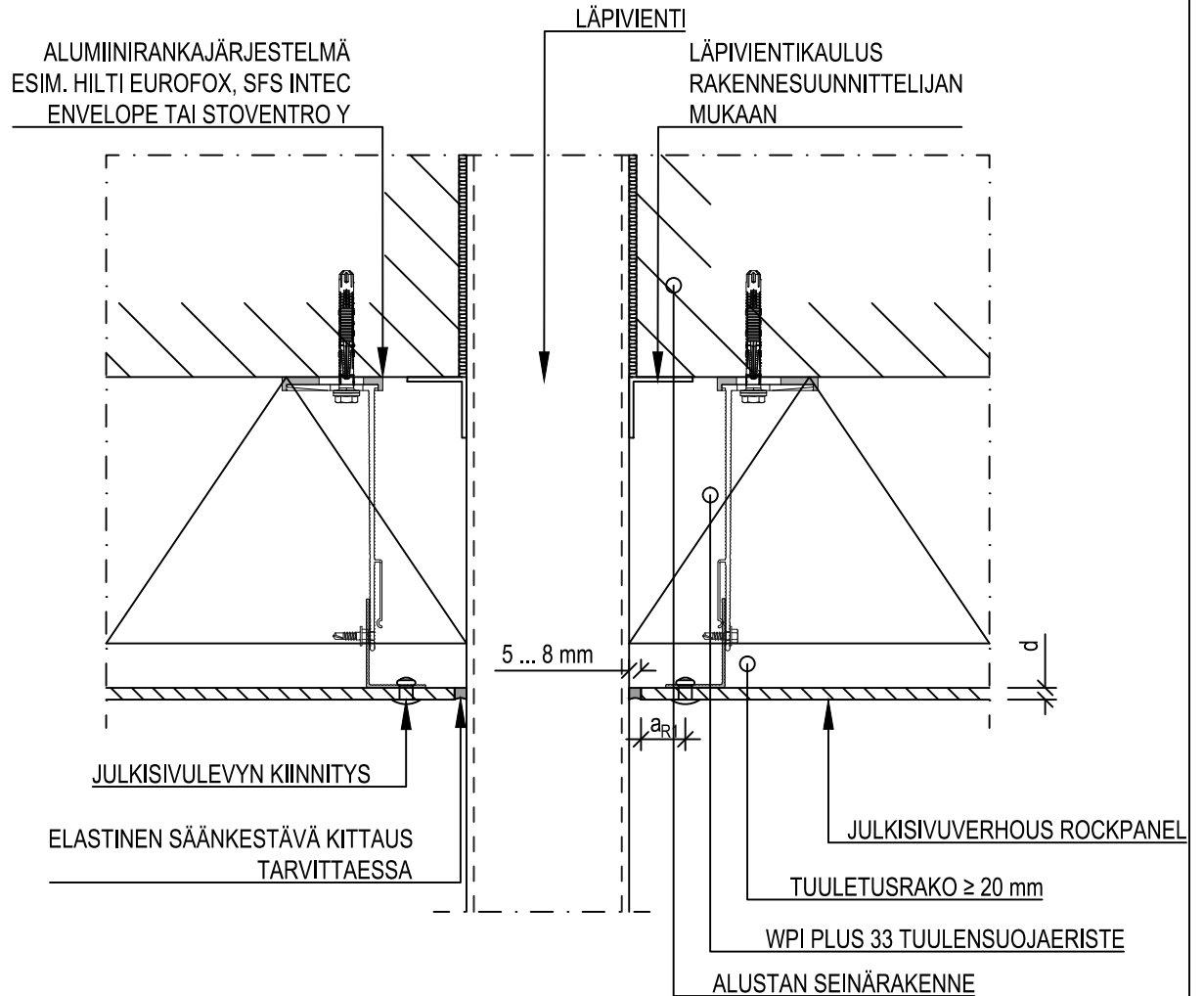


50 mm ≤ a_{R2}

- Rankajärjestelmä toteutetaan valmistajan ohjeiden ja laskelmien mukaisesti. Rankojen välinen etäisyys saa olla enintään k/k 600 mm. Erytistapauksissa, joissa tuulikuormat ovat suuria, voidaan tarvita tiheämpää ranka- ja / tai kiinnikejakoa. Alle 10 metriä korkeille rakennuksille voidaan käyttää Rockpanelin asennusohjetta. Korkeampia rakennuksia varten ota yhteyttä Rockpaneliin.
- Julkisivuverhouksen kiinnittämiseen on käytettävä Rockpanelin ohjeistuksen mukaisia kiinnikkeitä.
- Kiinnikkeiden jako, reunakiinnitysetäisyydet sekä kiinteät ja liukuvat pisteet Rockpanelin ohjeistuksen mukaan.
- Tuuletusvälin vapaan poikkipinta-alan tulee olla $\geq 200 \text{ cm}^2/\text{m}$, ja suuaukon $\geq 150 \text{ cm}^2/\text{m}$.



- Rankajärjestelmä toteutetaan valmistajan ohjeiden ja laskelmien mukaisesti. Rankojen välinen etäisyys saa olla enintään k/k 600 mm. Erityistapauksissa, joissa tuulikuormat ovat suuria, voidaan tarvita tiheämpää ranka- ja / tai kiinnikejakoa. Alle 10 metriä korkeille rakennuksille voidaan käyttää Rockpanelin asennusohjetta. Korkeampia rakennuksia varten ota yhteyttä Rockpaneliin.
- Julkisivuverhouksen kiinnittämiseen on käytettävä Rockpanelin ohjeistuksen mukaisia kiinnikkeitä.
- Kiinnikkeiden jako, reunakiinnitysetäisyydet sekä kiinteät ja liukuvat pisteet Rockpanelin ohjeistuksen mukaan.
- Julkisivulevyjen väliset saumalistat Rockpanelin valikoiman mukaisia.
- Julkisivulevyn liitos parvekepieleeseen voidaan vaihtoehtoisesti toteuttaa 5...8 mm avosaumalla.



$a_{R1} \geq 15 / 20 \text{ mm}$ KÄYTETTÄVÄSTÄ
 JULKISIVULEVYSTÄ RIIPPUEN

- Rankajärjestelmä toteutetaan valmistajan ohjeiden ja laskelmien mukaisesti. Rankojen välinen etäisyys saa olla enintään k/k 600 mm. Erityistapauksissa, joissa tuulikuormat ovat suuria, voidaan tarvita tiheämpää ranka- ja / tai kiinnikejakoa. Alle 10 metriä korkeille rakennuksille voidaan käyttää Rockpanelin asennusohjetta. Korkeampia rakennuksia varten ota yhteyttä Rockpaneliin.
- Julkisivuverhouksen kiinnittämiseen on käytettävä Rockpanelin ohjeistuksen mukaisia kiinnikkeitä.
- Kiinnikkeiden jako, reunakiinnitysetäisyydet sekä kiinteät ja liukuvat pisteet Rockpanelin ohjeistuksen mukaan.